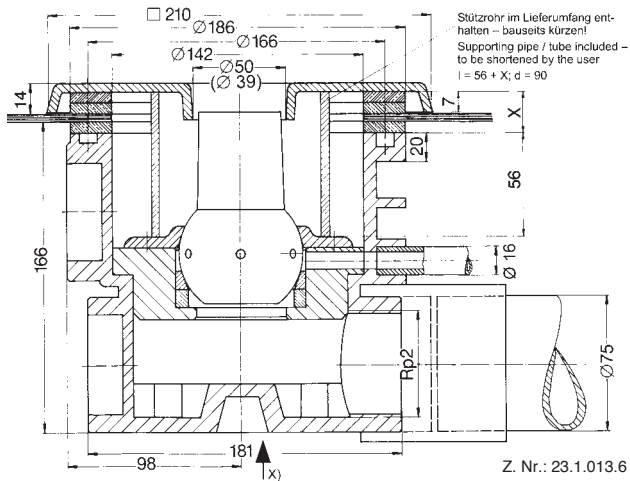
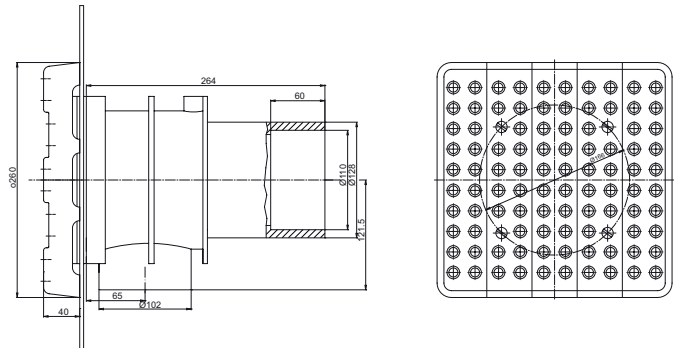


BADU® Massagestationen mit BADU® Wand-/Bodendüse und BADU® Ansauggehäuse BADU® Massage units with BADU® Wall/floor nozzle and BADU® Suction housing

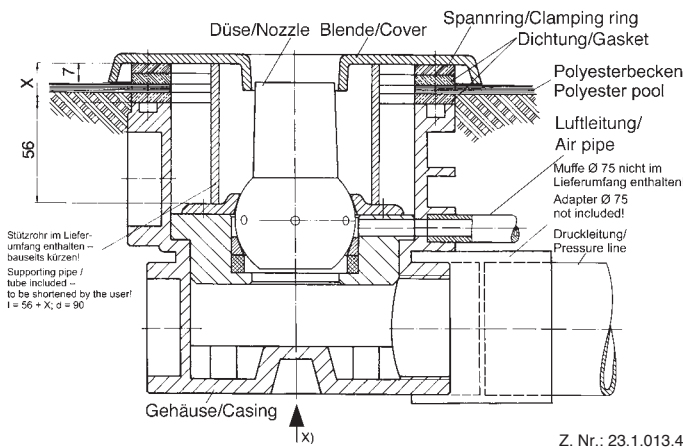
Maßzeichnung Ausführung I (II)
Dimensioned drawing version I (II)
Maße in mm / Dimensions in mm



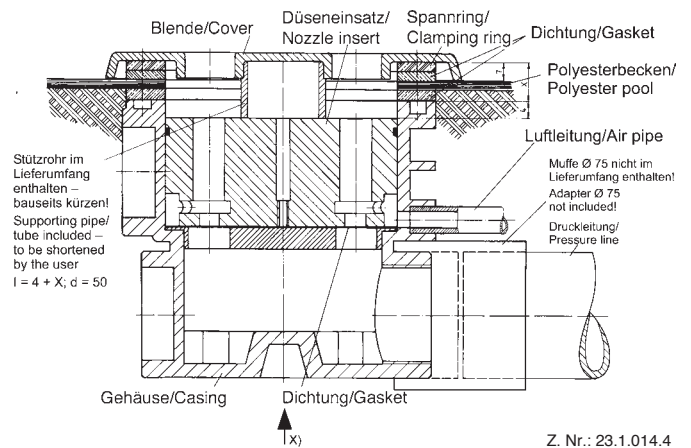
Maßzeichnung Ansauggehäuse
Dimensioned drawing suction housing



Einbaubeispiel Ausführung I und II
Installation example version I and II



Einbaubeispiel Ausführung III (nur Wanddüse)
Installation example version III (wall nozzle only)



Technische Daten	Düse Ø (mm) Nozzle diameter (mm)	Volumenstrom Q (m³/h) Flow rate Q (m³/h)	Förderhöhe H Ausströmdruck a. d. Düse (bar) Total dynamic head H Flow pressure at nozzle (bar)
Ausführung I / Version I	40	35 - 55	0,80 - 1,20
Ausführung II / Version II	28	20 - 35	0,80 - 1,00
Ausführung III / Version III	5 x 19	35 - 55	0,80 - 1,20

Artikel-Nr. Article no.	Bestelltext Description	
230.8000.000	BADU Wand-/Bodendüse, 40 mm BADU Wall/floor nozzle, 40 mm	Ausführung I Version I
230.8200.000	BADU Wand-/Bodendüse, 28 mm BADU Wall/floor nozzle, 28 mm	Ausführung II Version II
230.8100.000	BADU Wanddüse, 5 Düsen à 19 mm BADU Wall nozzle, 5 nozzles à 19 mm	Ausführung III Version III
230.8300.000	BADU Ansauggehäuse BADU Suction housing	
230.8600.000	Einbaurahmen für Wand-/Bodendüse Mounting frame for wall/floor nozzle	

Pumpen, Schaltgeräte und Pneumatiktaster auf Anfrage./Pumps, switching devices and pneumatic buttons on request.

*) Anschluss von unten möglich. Bitte bei Bestellung angeben./Connection from below is available. Please state when ordering.