



Gagnez
du temps



Répond aux référentiels normatifs suivants :

Norme NF EN 60335-1 de mai 2013 : Sécurité des appareils électro-domestiques. Exigences générales.

Directive 2014/35/UE, dite « Basse tension ».

Norme NF EN 55014-1+A2 de février 2012 : Compatibilité électro-magnétique. Partie 1. Émission.

Norme NF EN 55014-2+A2 de juillet 2015 : Compatibilité électro-magnétique. Partie 2. Immunité.

Directive 2014/30/CE, dite « Compatibilité électro-magnétique ».

Directive Technique Piscine ou DTP N°15 : Les systèmes d'électro-chlorations utilisés dans le traitement des eaux de piscines.



**BWT Best
Water App**



- 440** RECOMMANDATIONS DE STOCKAGE
- 442** PRODUITS DE TRAITEMENT
- 453** PRODUITS DE TRAITEMENT DESTINÉS AUX PROFESSIONNELS
- 456** ANALYSES PROFESSIONNELLES
- 458** TROUSSES D'ANALYSES
- 459** TROUSSES D'ANALYSES, BROMINATEURS ET CHLORINATEURS
- 460** RÉGULATIONS AUTOMATIQUES
- 467** POMPES DOSEUSES
- 468** RÉGULATION AUTOMATIQUE & POMPES DOSEUSES
- 469** EAU PERLÉE BWT
- 470** ÉLECTROLYSEURS DE L'EAU SALÉE
- 478** ANALYSE DE L'EAU
- 479** SOLUTION ENVIRONNEMENT

Traitement de l'eau

Les recommandations de stockage et de manipulation des produits de traitement

Les prescriptions relatives aux locaux de stockage s'appliquent également aux locaux où sont manipulés les produits. Pensez à vous munir des Fiches de Données de Sécurité des produits que vous manipulez.



Précautions à prendre pour une manipulation sans danger :

- Lire les étiquettes des produits et appliquer les précautions y figurant.
- Porter les Equipements de Protection Individuels préconisés par les F.D.S. des produits que vous manipulez (gants, lunettes, vêtements de travail...) Se laver les mains après chaque utilisation.
- Enlever et laver les vêtements contaminés avant réutilisation.
- Assurer une ventilation adéquate, surtout dans les endroits clos.
- Prévoir des douches de sécurité et des fontaines oculaires à proximité immédiate des locaux où des produits corrosifs sont manipulés de façon régulière.
- Ne jamais mélanger des produits purs incompatibles entre eux.
- Manipuler dans des zones bien ventilées.
- Manipuler les produits inflammables ou combustibles loin de toute source potentielle de chaleur, d'étincelles.

Procédures interdites :

- Il est interdit de fumer, manger et boire dans les locaux où les produits sont stockés ou manipulés.

Précautions de stockage :

- Interdire l'accès aux personnes non autorisées.
- Stocker les produits de traitement dans leur emballage d'origine, bien fermé, à l'abri de la lumière, de la chaleur, du gel et de l'humidité, dans un endroit sec et bien ventilé.
- Les bidons, pots... doivent toujours être stockés verticalement - particulièrement important pour les peroxydes liquides et les chlores liquides du fait de leur bouchon dégazeur.

- Mettre toujours les liquides sous les solides, et si possible, au niveau du sol.
- Tous les produits présentant des dangers pour la santé ou l'environnement doivent être stockés au-dessus de zones ou bacs de rétention étanches et inaltérables.
- Les acides liquides, les bases liquides, les différents types de désinfectants liquides (chlore non stabilisé, chlore stabilisé, brome, peroxydes...) doivent chacun avoir leur rétention respective.
- Le chlore liquide, et encore plus les peroxydes, doivent être préférentiellement stockés à l'endroit le plus sombre et le plus frais du magasin, et dans tous les cas à l'abri du soleil.

Emballage :

- Toujours conserver dans des emballages d'un matériau identique à celui d'origine.
- Ne pas stocker dans des emballages métalliques.

Les pictogrammes classe de danger


	<p>PRODUIT CORROSIFS Attaquent ou détruisent les métaux, peuvent ronger la peau et/ou les yeux en cas de contact ou de projectiles.</p>		<p>PRODUITS DANGEREUX POUR L'ENVIRONNEMENT Composés et rejets susceptibles de perturber et d'altérer ou de stériliser.</p>
	<p>GAZ SOUS PRESSION Gaz sous pression contenus dans un récipient. Les gaz comprimés, liquéfiés ou dissous peuvent exploser sous l'effet de la chaleur. Les gaz réfrigérés peuvent provoquer des brûlures ou des blessures liées au froid.</p>		<p>PRODUITS COMBURANTS Provoquent ou aggravent un incendie, ou même provoquent une explosion s'ils sont en présence de produits inflammables.</p>
	<p>PRODUITS DANGEREUX POUR LA SANTÉ Peuvent empoisonner à forte dose, irriter les yeux, la gorge, le nez ou la peau. Provoquer des allergies cutanées. Provoquer une somnolence ou des vertiges.</p>		<p>PRODUITS DANGEREUX POUR LA SANTÉ Peuvent être cancérigènes, mutagènes, toxiques pour la reproduction, allergènes. Entraîne une modification du fonctionnement de certains organes : foie, poumons, système nerveux.</p>
	<p>PRODUITS INFLAMMABLES S'enflamment très facilement en présence d'une flamme, d'une étincelle, d'une source de chaleur.</p>		

Classification des produits de traitement

Dans le but de faciliter la compréhension et la classification des produits de traitement, les étiquettes sont réparties selon le code couleur suivant :

DÉSINFECTION	ENTRETIEN	ALGICIDE ET HIVERNAGE	ÉQUILIBRE DE L'EAU
--------------	-----------	-----------------------	--------------------

i L'acide borique ayant été classé CMR (Cancérigène-Mutagène-Reprotoxique) en 2010, BWT a choisi de le supprimer de ses produits. Ainsi, nos galets à base d'acide trichlorocyanurique (Puissance 4, Aquabloc 500, Aqualent 90 et Aquachoc 20) sont sans acide borique.



Suite à de nouvelles réglementations entrées en vigueur en 2015, les modalités d'étiquetage (1), de stockage (2) et de transport (3), des produits chimiques ont été modifiées.

C'est pourquoi, alors que leur formulation n'a pas varié, certains produits chlorés sont désormais classés Comburants.

(1) : règlement dit «CLP» : CE n° 1272/2008 du 16/12/2008

(2) : directive dite «Seveso 3» : directive n° 2012/18/UE du 04/07/2012, qui a nécessité la modification de la nomenclature des ICPE

(3) : modification de l'arrêté TMD (Transports de Marchandises Dangereuses par voies terrestres du 01/07/2015) consécutive à l'accord européen ADR 2015

PRODUITS NON-COMBURANTS

- Aquachoc en pastilles de 20 g,
- Aquachoc 60 en granulés,
- Oxybrome choc,
- Chlore liquide.

PRODUITS COMBURANTS

- Aqualent en galets de 250 g,
- Aquabloc en galets de 500 g,
- Aquachlorit en granulés et en sticks,
- Puissance 4 (en pastilles de 20 g et en galets de 250 g),
- Bromilong

TRAITEMENT DE L'EAU

BAC DE RÉTENTION

Famille 6870



Code	Désignation	Prix H.T.
9149093	Bac de rétention sans caillebotis pour bidon de 25 L	80,20



Procopi propose des formations experts et techniciens. Pour découvrir les programmes et les dates, rendez-vous dans votre espace professionnel sur **BWT Pro Shop**

CHLORE LIQUIDE SPÉCIAL PISCINE PRIVÉE

Famille 4400



- S'injecte par pompe doseuse
- Désinfecte durablement l'eau
- Détruit la matière organique
- N'augmente pas la concentration en stabilisant du chlore

NON COMBURANT

Code	Désignation	Unité de vente	Prix H.T. unitaire	Unités à la palette	Prix H.T. unitaire par palette	eco DDS
Chlore liquide 36 °						
9022220	Chlore liquide 9,6%/36° Piscines privées - 20 L	Unitaire	46,20	28	41,23	0,15



le Chlore liquide 48°, en 20 L se trouve **page 513**

PUISSANCE 4 GALETS - CHLORE LENT

Qualité éprouvée
Agréé par le ministère de la santé

Famille 4400

- Désinfecte durablement
- Détruit la matière organique
- Agglomère les polluants dans l'eau pour faciliter leur élimination par le filtre
- Clarifie l'eau
- Augmente la concentration en stabilisant du chlore
- Galets



COMBURANT

	Codes	Désignation	Unité de vente	Prix H.T. unitaire	eco DDS
1	9023401	Puissance 4 - 1,2 kg	12	14,30	0,03
2	9023405	Puissance 4 - 5 kg	4	54,80	0,15
3	9023410	Puissance 4 - 10 kg	1	108,30	0,20

AQUALENT GALETS - CHLORE LENT

Qualité éprouvée
Agréé par le ministère de la santé

Famille 4400

- Désinfecte durablement l'eau
- Détruit la matière organique
- Augmente la concentration en stabilisant du chlore
- Galets de 250 g



COMBURANT

	Codes	Désignation	Unité de vente	Prix H.T. unitaire	eco DDS
1	9023301	Aqualent 90 - 1,25 Kg NOUVEAU CONDITIONNEMENT	12	13,70	0,03
2	9023305	Aqualent 90 - 5 kg	4	56,10	0,15
3	9023310	Aqualent 90 - 10 kg	1	110,20	0,30

AQUABLOC SUPER GALET - CHLORE LENT

Qualité éprouvée
Agréé par le ministère de la santé

Famille 4400

- Désinfecte durablement
- Détruit la matière organique
- Augmente la concentration en stabilisant du chlore
- Galets de 500 g



COMBURANT

	Codes	Désignation	Unité de vente	Prix H.T. unitaire	eco DDS
1	9023105	Aquabloc 500 - 5 kg	4	61,60	0,15
2	9023110	Aquabloc 500 - 10 kg	1	122,80	0,30

AQUACHOC PASTILLES - CHLORE CHOC



- Désinfecte très rapidement par effet choc
- Détruit la matière organique
- Augmente la concentration en stabilisant du chlore
- 50 % de chlore actif
- Pastilles de 20g

NON COMBURANT

	Codes	Désignation	Unité de vente	Prix H.T. unitaire	eco DDS
1	9023201	Aquachoc 20 - 1 kg	12	11,50	0,03
2	9023205	Aquachoc 20 - 5 kg	4	45,90	0,15
3	9023210	Aquachoc 20 - 10 kg	1	82,70	0,30

AQUACHOC GRANULÉS - CHLORE CHOC



- Désinfecte très rapidement par effet choc
- Détruit la matière organique
- Augmente la concentration en stabilisant du chlore
- 56 % de chlore actif
- A base de dichloroisocyanurate de sodium

NON COMBURANT

	Codes	Désignation	Unité de vente	Prix H.T. unitaire	eco DDS
1	9024101	Aquachoc 60 - 1 kg	12	15,90	0,03
2	9024105	Aquachoc 60 - 5 kg	4	60,30	0,15
3	9024110	Aquachoc 60 - 10 kg	1	120,10	0,30

AQUACHLORIT



Aquachlorit granulés - Chlore choc non stabilisé

- Désinfecte très rapidement par effet choc
- Détruit la matière organique
- N'augmente pas la concentration en stabilisant du chlore

Aquachlorit sticks - Chlore lent non stabilisé - hypomem

- Désinfecte durablement
- Détruit la matière organique
- N'augmente pas la concentration en stabilisant du chlore

COMBURANT

	Codes	Désignation	Unité de vente	Prix H.T. unitaire	eco DDS
1	9025105	Aquachlorit en granulés - 5 kg	4	58,40	0,15
2	9025205	Aquachlorit stick de 300 g - 5,4 kg	4	84,00	0,15

BROMILONG

Famille 4400

Bromilong pastilles :

- Désinfecte durablement l'eau
- Détruit la matière organique
- Recommandé pour les pH compris entre 7.6 et 8.0

COMBURANT



Le Brome n'est pas compatible avec les pièces en PVC utilisées pour les spas



Codes	Désignation	Unité de vente	Prix H.T. unitaire	eco DDS
9021105	Bromilong - 5 kg	4	132,60	0,07

PICHET DOSEUR

Famille 4450

Pichet spécialement gradué pour le dosage des produits liquides, de l'Aquachoc 60, du pH moins, du pH plus, de l'Oxybrome (Actibrome), de l'Aquachlorit, de l'Aquatac et Aquastab.

Code	Désignation	Unité de vente	Prix H.T. unitaire
8890100	Pichet doseur	6 par carton	22,80



NEUTRAL - NEUTRALISATEUR DU CHLORE ET DU BROME

Famille 4400



- Détruit le chlore ou le brome
- S'utilise en cas de surchloration ou de surbromation accidentelle
- S'utilise pour réduire le taux de chlore ou de brome dans les eaux de contre-lavage ou lors d'une vidange

Code	Désignation	Unité de vente	Prix H.T. unitaire
9028106	Neutralisateur du chlore et du brome, Neutral - 5L	4 par carton	20,50

AQUA SOFT ACTIF LIQUIDE DÉSINFECTANT

Famille 4400



- Un algicide particulièrement efficace, qui, en synergie avec le peroxyde d'hydrogène, multiplie et prolonge son effet anti-algues
- Rattrape une eau verte
- Détruit très rapidement les algues par effet choc
- Evite la réapparition des algues
- Détruit la matière organique

Code	Désignation	Unité de vente	Prix H.T. unitaire	eco DDS
9026120	Aqua Soft actif liquide désinfectant, 20 L	Unitaire	51,00	0,35



Le traitement à l'oxygène actif est compatible avec le chlore : vous pouvez à tout moment passer du chlore à l'oxygène actif. Cependant, l'ajout de peroxyde d'hydrogène dans une eau chlorée consomme le chlore libre présent dans l'eau et rend impossible la mesure du chlore à l'aide du réactif DPD1 (utilisé dans les bandelettes et les photomètres).



OXYBROME

Famille 4400

Oxybrom Poudre :

- Réactive le brome présent dans la piscine
- Désinfecte durablement l'eau
- Détruit la matière organique
- N'utilise pas de chlore

NON COMBURANT



	Codes	Désignation	Unité de vente	Prix H.T. unitaire	eco DDS
1	9027105	Oxybrom Poudre - 5 kg	4	112,60	0,07

FLOCULANTS

Famille 4400

Aquafloc - flocculant minéral à base d'aluminium :

- A base de polychlorosulfate d'aluminium,
- Permet de rattraper une piscine trouble,
- Flocculation rapide.

Aquafix - flocculant minéral à l'aluminium :

- Agglomère les polluants dans l'eau pour faciliter leur élimination par le filtre,
- Clarifie l'eau et la rend cristalline.

Anti-phosphates :

- Élimine les phosphates présents dans l'eau,
- Lutte contre le développement des algues, pour lesquelles les phosphates sont un nutriment essentiel,
- Compatible avec tout type de désinfection et tout équipement de filtration,
- Contrôlez régulièrement la concentration en phosphates de la piscine pour éviter de surdoser l'Anti-Phosphate.



	Code	Désignation	Unité de vente	Prix H.T. unitaire	eco DDS
3	9033201	Aquafix chaussettes la boîte de 1 kg	12 par carton	11,20	0,02
4	9034301	Anti-Phosphate liquide de 1 litre	12 par carton	31,40	0,03



AQUALIGNE ALCALIN

Famille 4400



Aqualigne alcalin - nettoyant alcalin pour ligne d'eau :

- Nettoie la ligne d'eau en éliminant les traces grasses

Code	Désignation	Unité de vente	Prix H.T. unitaire
9035201	Aqualigne Gel Alcalin (pour eau douce) - 1 litre	12 par carton	11,20

COVERNET - NETTOYANT POUR LAMES DE COUVERTURE EN PVC

Famille 4400



- Nettoie les lames de couvertures automatiques en éliminant le calcaire

Code	Désignation	Unité de vente	Prix H.T. unitaire
9035305	Covernet - 5 litres	4 par carton	30,80

PROTECT LINER - DÉSINFECTANT PUISSANT POUR PAROIS

Famille 4400



- Désinfecte les parois du bassin avant la pose de liner ou de la membrane en PVC

Code	Désignation	Unité de vente	Prix H.T. unitaire	eco DDS
9032165	Protect Liner - 5 litres	4 par carton		0,08



AQUACAL - SEQUESTRANT DU TARTRE

Famille 4400

- Empêche la fixation du calcaire sur les parois du bassin et dans la tuyauterie

Code	Désignation	Unité de vente	Prix H.T. unitaire
9034102	Aquacal - 2 litres NOUVEAU CONDITIONNEMENT	6 par carton	21,20



FERAFLOC - SÉQUESTRANT DES MÉTAUX

Famille 4400

- Elimine les ions métalliques présents dans l'eau
- Lutte contre l'apparition de taches dues à la présence de métaux

Code	Désignation	Unité de vente	Prix H.T. unitaire	eco DDS
9034201	Ferafloc - 1 litre	12 par carton	14,00	0,03



OXYSIPA - OXYGÈNE ACTIF SOLIDE POUR SPA ET ANTI-MOUSSE SPA

Famille 4400

Oxyspa :

- Désinfecte durablement l'eau
- Détruit la matière organique
- N'utilise pas de chlore

Antimousse spa :

- Evite l'apparition de mousse à la surface de l'eau



	Code	Désignation	Unité de vente	Prix H.T. unitaire	eco DDS
1	9027201	Oxyspa pastilles de 20 Gr - 1 kg	12 par carton	32,80	0,01
2	9031101	Antimousse Spa - 1 litre	12 par carton	8,10	-

PASTILLES DE SEL

Famille Les Indispensables & 4640

Code	Désignation	Unité de vente	Prix H.T.
9109000	Sel spécial piscine en pastilles	le sac de 25 kg	23,10
81505	Port par sac de 25 Kg	Prix net H.T.	4,20
81520	Forfait de transport pour une palette de sel	Prix net H.T.	-

Le sel spécial piscine est conforme à la Norme EN 16-401





Aquapur - Algicide curatif et préventif sans cuivre :

- Lutte contre la prolifération des algues

Puraqua - Algicide curatif et préventif sans cuivre, non moussant :

- Lutte contre la prolifération des algues et des bactéries

Puriver - Algicide d'hivernage sans cuivre, non moussant :

- Algicide spécial hiver concentré non moussant avec large spectre d'action ;
- Évite le développement des algues et empêche les dépôts de calcaire;
- Ne contient pas de métaux (cuivre); - compatible avec tout type de filtration , revêtement et traitement
- Concentré: 500ml pour 10m³

i Les algicides sont commercialisés sans colorant.



Aquahiver - algicide d'hivernage sans cuivre :

- Algicide spécial hiver;
- Évite le développement des algues et empêche les dépôts de calcaire;
- Ne contient pas de métaux (cuivre); - compatible avec tout type de filtration, revêtement et traitement



	Code	Désignation	Unité de vente	Prix H.T. unitaire	eco DDS
1	9012105	Algicide, Aquapur - 5 Litres	4 par carton	49,90	0,08
2	9012205	Puraqua super algicide - fongicide 5 litres	4 par carton	43,10	0,08
3	9013203	Puriver Concentré - 2 litres NOUVEAU CONDITIONNEMENT	6 par carton	33,30	0,05
4	9013205	Puriver Concentré - 5 litres	4 par carton	48,30	0,08
5	9013105	Aquahiver - 5 litres	4 par carton	19,20	0,07



AQUAMINUS ET AQUAPLUS

Famille 4400

Aquaminus pH moins en granulés :

- Diminue le pH de l'eau

Aquaminus pH moins liquide :

- Diminue le pH de l'eau
- Peut être injecté par une pompe doseuse
- Uniquement à base d'acide sulfurique pour une meilleure protection de vos équipements et de l'environnement dans le local technique

Aquaplus pH plus en poudre :

- Augmente le pH de l'eau

Aquaplus pH plus liquide :

- Augmente le pH de l'eau
- Peut être injecté par une pompe doseuse



Code	Désignation	Unité de vente	Prix H.T. unitaire	Unités à la palette	Prix H.T. unitaire par palette	eco DDS
pH Minus						
2	9041108 Aquaminus granulés - 8 kg	4	21,40	-	-	0,17
3	9042110 PH-Moins liquide S15 Aquaminus 10 L	Unitaire	26,90	-	-	-
4	9042120 PH-Moins liquide S15 Aquaminus 20 L	Unitaire	37,60	26	35,01	-
pH Plus						
6	9043106 Aquaplus poudre - 6 kg NOUVEAU CONDITIONNEMENT	4	16,70	-	-	0,11

AQUATAC PLUS - REHAUSSEUR DE TAC EN POUVRE

Famille 4400

- Augmente l'alcalinité de l'eau
- Stabilise le pH (effet tampon)
- Participe à la lutte contre la corrosion

Code	Désignation	Unité de vente	Prix H.T. unitaire	eco DDS
9046206	Aquatac plus - 6 kg NOUVEAU CONDITIONNEMENT	4	20,70	0,11



AQUATAC MOINS - ABAISSEUR DE TAC LIQUIDE

Famille 4400



- Diminue l'alcalinité de l'eau
- Participe à la lutte contre le calcaire

Code	Désignation	Unité de vente	Prix H.T. unitaire
9045105	Aquatac acide chlorhydrique 33 % 5 kg	4	12,40

AQUA TH PLUS POUDRE - RÉHAUSSEUR DE TH

Famille 4400



- Augmente la dureté de l'eau
- Participe à la lutte contre la corrosion

Code	Désignation	Unité de vente	Prix H.T. unitaire
9047105	Aqua TH Plus poudre - 5 Kg	4	22,40

AQUASTAB - STABILISANT DU CHLORE

Famille 4400



- Protège le chlore de la destruction par le rayonnement UV du soleil

Code	Désignation	Unité de vente	Prix H.T. unitaire
9028204	Aquastab - 4 kg	4	52,30



BWT COMMERCIAL propose une gamme de produits de traitement spécialement conçus pour des traitements efficaces dans les piscines de collectivités (piscines, hôtels, campings,...).

BWT COMMERCIAL - CHLORE LIQUIDE

Famille 4430

- S'injecte par pompe doseuse
- Désinfecte durablement l'eau
- Détruit la matière organique
- N'augmente pas la concentration en stabilisant du chlore

NON COMBURANT

Code	Désignation	Unité de vente	Prix H.T. unitaire	Unités à la palette	Prix H.T. unitaire par palette
9022120	BWT Commercial Chlore liquide 13% / 48°	1	45,30	28	40,77

Produit à l'usage exclusif des professionnels, ne doit pas être vendu aux particuliers.



BWT COMMERCIAL - CHLORE CHOC GRANULÉS

Famille 4430

- Désinfecte très rapidement par effet choc
- Détruit la matière organique
- Augmente la concentration en stabilisant du chlore
- 56 % de chlore actif stabilisé

Code	Désignation	Unité de vente	Prix H.T. unitaire
9024125	BWT Commercial Chlore choc granulés - 25Kg	1	305,00



BWT COMMERCIAL - AQUACHLORIT GRANULÉS - hypomeM

Famille 4430

- Désinfecte très rapidement par effet choc
- Détruit la matière organique
- N'augmente pas la concentration en stabilisant du chlore

Code	Désignation	Unité de vente	Prix H.T. unitaire
9025125	BWT Commercial Aquachlorit granulés hypomeM - 25 Kg	1	243,00



BWT COMMERCIAL - AQUACHLORIT STICK - hypomem

Famille 4430



- Désinfecte durablement
- Détruit la matière organique
- N'augmente pas la concentration en stabilisant du chlore

COMBURANT

Code	Désignation	Unité de vente	Prix H.T. unitaire
9025225	BWT Commercial Aquachlorit stick 300g - 25.2 Kg	1	330,00

BWT COMMERCIAL PH MOINS LIQUIDE

Famille 4430



- Diminue le pH de l'eau
- Peut être injecté par une pompe doseuse

Produit à l'usage exclusif des professionnels, ne doit pas être vendu aux particuliers.

Code	Désignation	Unité de vente	Prix H.T. unitaire	Unités à la palette	Prix H.T. unitaire par palette
9042220	BWT Commercial PH Moins liquide - 25 Kg	1	44,60	26	35,74

BWT COMMERCIAL PH PLUS LIQUIDE

Famille 4430



- Augmente le pH de l'eau
- Peut être injecté par une pompe doseuse

Code	Désignation	Unité de vente	Prix H.T. unitaire
9044120	BWT Commercial PH Plus liquide - 25 Kg	1	79,80



TESTEURS ÉLECTRONIQUES



Famille 2300



	Code	Désignation	Prix H.T.
Testeurs électroniques			
1	889500	Testeur électronique de Rédox	123,00
2	889300	Testeur électronique de TDS (pour évaluation du taux de sel)	80,10
3	889400	Testeur électronique de pH	80,10

TROUSSES COLORIMÉTRIQUES

Famille 2300



	Code	Désignation	Prix H.T.
	885450	Pilules DPD N°1	La boîte de 250 pilules 15,20
	885850	Pilules DPD N°3	La boîte de 250 pilules 15,40
	886250	Pilules pH	La boîte de 250 pilules 15,20
	807235	Pilules stabilisant pour trousse colorimétrique	La boîte de 50 pilules 22,80

Faites étalonner vos photomètres Pooltest

LUMISO 3 & 6	Prix net H.T.
98800 Contrôle sans étalonnage - Lumino 3 & 6	31,10
98850 Contrôle avec étalonnage - Lumino 3 & 6*	-
POOLTEST 9 & 25	Prix net H.T.
98900 Contrôle sans étalonnage**	72,50
LUMISO EXPERT	Prix net H.T.
98950 Contrôle avec étalonnage*	-

* Délai de 15 jours à 3 semaines suivant saison

** Dernière année que le contrôle est disponible, l'étalonnage étant quant à lui d'ores et déjà plus possible





	Code	Désignation	Prix H.T.
	Photomètres Palintest		
1	808050	Photomètre Pooltest 3 Lumiso : Chlore (libre et total) - pH - Acide cyanurique	546,00
2	808100	Photomètre Pooltest 6 Lumiso : Chlore (libre et total) - Brome - pH - Acide cyanurique - TAC - TH	699,00
3	808200	Photomètre Lumiso Pooltest Expert - 34 paramètres	1 616,00



ATTENTION : les pilules à utiliser avec les photomètres Palintest ont une inscription noire. Ces pilules conviennent également pour les trousse colorimétriques (en DPD et pH uniquement).



Code	Désignation.	Prix Net H.T	Pooltest 3 / Pooltest 3 Lumiso	Pooltest 6 / Pooltest 6 Lumiso	Pooltest 9	Pooltest 25	Lumiso Pooltest Expert
Réactifs pour photomètres							
4	885450 Pilules DPD N°1 - La boîte de 250 pilules	15,20	✓	✓	✓	✓	✓
	885850 Pilules DPD N°3 - La boîte de 250 pilules	15,40	✓	✓	✓	✓	✓
	886000 Pilules DPD N°4 - La boîte de 250 pilules	16,30	✓	✓	✓	✓	✓
	886250 Pilules pH - La boîte de 250 pilules	15,20	✓	✓	✓	✓	✓
	886350 Pilules stabilisant (acide cyanurique) - La boîte de 50 pilules	16,10	✓	✓	✓	✓	✓
	886450 Pilules stabilisant (acide cyanurique) - La boîte de 250 pilules	34,20	✓	✓	✓	✓	✓
	886550 Pilules Alcalinité - La boîte de 250 pilules	69,40		✓	✓	✓	✓
	886650 Pilules Dureté calcique TH n°1 et n°2 - La boîte de 2 x 250 pilules	69,40		✓	✓	✓	✓
	885510 Pilules Fer - La boîte de 50 pilules	43,10			✓	✓	✓
	885610 Pilules Cuivre - La boîte de 50 pilules	59,10			✓	✓	✓
	885635 Pilules Peroxyde d'hydrogène - La boîte de 250 pilules	117,30				✓	✓
	885640 Pilules Chloridol – mesure de la concentration en sel - La boîte de 250 pilules	139,40				✓	✓
	885730 Pilules Phosphate LR - La boîte de 250 pilules	109,50				✓	✓
	885740 Pilules Nitrate - La boîte de 50 pilules	66,30				✓	✓



ATTENTION : Les pilules à utiliser avec les Pooltester de Palintest ont une inscription verte.

	Code	Désignations	Paramètres et quantités					Prix H.T.
			pH	Chlore libre	Brome	Stabilisant (acide cyanurique)	TAC (alcalinité)	
1	885200	Pooltest kit	20	20				8,70
	885201	Pooltest kit : recharge	30	20				8,30
2	885250	Palintest pooltester chlore	20	20			10	30,40
	885251	Palintest pooltester chlore ou brome : recharge	20	20			10	11,10
	885001	Palintest acide cyanurique : recharge				50		19,00



Les trousse et bandelettes ci-dessous sont des accessoires de contrôle de la qualité de l'eau destinés au grand public, et non aux professionnels.
Les mesures effectuées à l'aide de ces outils ne sont qu'indicatives et n'ont pas la précision des mesures effectuées à l'aide d'un appareil professionnel.

BANDELETTES AQUACHEK - ANALYSES DE ROUTINE

Famille 4450





	Code	Désignations	Paramètres et quantités						Prix H.T.	
			pH	Chlore libre	Chlore total	Brome	Stabilisant (acide cyanurique)	TAC (alcalinité)		TH (dureté)
1	888000	Aquachek 7-EN-1 × 50	✓	✓	✓	✓	✓	✓	✓	27,40
2	887700	Aquachek Chlore libre × 50	✓	✓			✓	✓		16,90
		Aquachek Chlore libre × 50 Par 12, l'unité								15,21
3	887800	Aquachek Brome × 50	✓			✓		✓	✓	18,00
		Aquachek Brome × 50 Par 12, l'unité								16,20
4	888400	TruTest recharge de 50 bandelettes	✓	✓		✓		✓		20,40

CHLORINATEURS

Famille 4660



Code	Désignation	Classe	Volume maximum traité		Prix H.T.
			Brome	Chlore	
Brominateurs et chlorinateurs					
9122300	Chlorinateur Perform-Max, 3,5 kg	E	100 m ³	190 m ³	327,00

	BWT EasyDose				BWT Medo Connect	
						
	pH+/-	Redox	Redox pour électrolyseur	Floculant	pH+/-	Redox
VOLUME DU BASSIN	Intérieur : 5 – 130 m ³ Extérieur : 5 – 110 m ³				Intérieur : 5 – 130 m ³ Extérieur : 5 – 110 m ³	
DÉBIT	1,5 L/h à 1,5 bar			15 à 150 ml/h à 1,5 bar	1,5 L/h à 1,5 bar	
ALIMENTATION ÉLECTRIQUE	230 Vac - 50/60 Hz - 9 W			100-240 Vac 50/60 Hz - 9W	230 Vac - 50/60 Hz - 20 W	
TYPE DE POMPE	Péristaltique				Péristaltique	
FONCTIONNEMENT	Dosage proportionnel	Dosage proportionnel	Dosage On/Off	Dosage constant	<ul style="list-style-type: none"> • 3 modes de régulation : Tout ou rien (avec hystérésis) Sur horloge (durées de fonctionnement et de pause définies par l'utilisateur) Proportionnel (par modulation des durées de fonctionnement et de pause en fonction de l'écart entre la valeur mesurée et la consigne) 	
INTERRUPTEUR ON/OFF	✓	✓	✓	✓	✓	✓
ETALONNAGE	Calibration de la sonde simplifiée avec évaluation de l'état de santé de la sonde			NA	Calibration de la sonde simplifiée avec évaluation de l'état de santé de la sonde	
DIMENSION	89 mm (l) x 138 mm (h) x 118 mm (P)				163 mm (l) x 210 mm (h) x 130 mm (P)	
ECHELLE DE MESURE	3,8-8,2 pH	400 – 999 mV	400 – 999 mV	NA	0-14 pH	0-999 mVW
PRÉCISION DE MESURE	±0,1 pH	±10 mV	±10 mV	NA	±0,02 pH	±3 mV
TEMPÉRATURE AMBIANTE	10 - 50 °C				10 - 50 °C	
ECRAN	Affichage LED haute visibilité				Affichage graphique (128x128 points)	
LANGUES	NA	NA	NA	NA	Menu 7 langues (EN, FR, IT, ES, DE, PT, NL)	
INDICE DE PROTECTION	Degré de protection IP65 et isolation électrique de classe II				Degré de protection IP65 et isolation électrique de classe II	
CONNECTIVITÉ	NA	NA	NA	NA	Le module Wi-Fi permet la gestion de la piscine via l'application	
PRÉSENCE FERRITE	NA	NA	NA	NA	✓	✓
ALARME SURDOSAGE	✓	✓	✓	NA	✓	✓
ALARME DE DÉPASSEMENT DE SEUIL	✓	✓	✓	NA	✓	✓
ALARME FIN DE PRODUIT	NA	NA	NA	NA	✓	✓
SONDES INCLUSES	<ul style="list-style-type: none"> • Sonde pH • Jonction simple avec câble de 6 m 	<ul style="list-style-type: none"> • Sonde Redox (platineum) • Jonction simple avec câble de 6 m 	<ul style="list-style-type: none"> • Sonde Redox (or) • Jonction simple avec câble de 6 m 	NA	<ul style="list-style-type: none"> • Sonde pH • Jonction simple avec câble de 6 m 	<ul style="list-style-type: none"> • Sonde Redox (platineum) • Jonction simple avec câble de 6 m
TUBE D'ASPIRATION INCLUS	✓	✓	NA	✓	✓	✓
ACCESSOIRES INCLUS	Kit d'installation Solutions d'étalonnage pH 7 Supports de fixation DN50 pour sonde et injection chimique	Kit d'installation Solution d'étalonnage 465 mV Supports de fixation DN50 pour sonde et injection chimique	Kit d'installation Solution d'étalonnage 465 mV Supports de fixation DN50 pour sondes	Kit d'installation Support de fixation DN50 pour injection du floculant	Kit installation Solution étalonnage Support de fixation DN50 pour sonde et injection chimique	

BWT Medo Connect Duo				BWT Medo Controller Duo	
pH+/- & Redox Montage libre ou sur panneau (Porte sonde inclus)		pH+/- & Redox + Chlore Libre Ouverte Montage sur panneau		pH+/- & Redox + Chlore Libre Ouvert ou Fermée Montage sur panneau	
Intérieur : 5 – 130 m³ Extérieur : 5 – 110 m³		Intérieur : 50 – 350 m³ Extérieur : 50 – 300 m³		Intérieur : 50 – 350 m³ Extérieur : 50 – 300 m³	
1,5 L/h à 1,5 Bar		5 L/h à 1,5 bar		-	
230 Vac - 50/60 Hz - 28 W				230 Vac - 50/60 Hz - 15 W	
Péristaltiques				-	
3 modes de régulation : Tout ou rien (avec hystérésis) Sur horloge (durées de fonctionnement et de pause définies par l'utilisateur) Proportionnel (par modulation des durées de fonctionnement et de pause en fonction de l'écart entre la valeur mesurée et la consigne)					
✓		✓		✓	
Calibration de la sonde simplifiée avec évaluation de l'état de santé de la sonde					
210 mm (l) x 210 mm (h) x 130 mm (P)		390 mm (l) x 670 mm (h) x 150 mm (P)			
0-14 pH 0-999 mV		0-14 pH 0-5 ppm (Cu-PT electrode) 0-999 mV		0-14 pH 0-10 ppm (Organic/ Inorganic Chlorine) 0-999 mV	
±0,02 pH; ±3 mV		±0,02 pH; ±3 mV; ±0,05 ppm			
10 - 50 °C					
Affichage graphique (128x128 points)					
Menu 7 langues (EN, FR, IT, ES, DE, PT, NL)					
Degré de protection IP65 et isolation électrique de classe II					
Le module Wi-Fi permet la gestion de la piscine via l'application					
✓		✓		✓	
✓		✓		✓	
✓		✓		✓	
✓		✓		✓	
Sonde pH & Redox Jonction simple avec câble de 6 m Sonde Température		Sonde pH & Redox Jonction simple avec câble de 6 m Sonde ampérométrique pour chlore organique (électrode CU+PT) Sonde Température		Sonde pH & Redox Jonction simple avec câble de 6 m Sonde Chlore Organique (Sonde FCL-2) Sonde Température	
✓		✓		✗	
Kit installation Solution étalonnage Support de fixation DNS0 pour sondes et injection chimique		Kit installation Solution étalonnage Porte Sonde			



Le savoir-faire BWT à portée de main



+ SAUVE PRODUIT

- Les galets 3 rouleaux permettent une meilleure régularité et précision dans les dosages des produits.
- Intervention rapide sur le tube, grâce à un système de verrouillage et déverrouillage simplifié (sans vis).
- Alarmes : surdosage & alarme de dépassement de seuil

La gamme EasyDose est une gamme de pompes péristaltiques qui se décline pour le dosage du pH, du Redox (classique et pour Electrolyseur) et du floculant.

Affichage digital, en temps réel des valeurs mesurées. L'appareil est précablé, ce qui permet une installation rapide sans ouvrir l'appareil et accéder à la partie électronique interne. L'étanchéité du produit est donc assurée.

Code	Désignation	Classe	Prix H.T.
125575204	BWT EasyDose - pH	-	302,00
125575205	BWT EasyDose - Redox	D	312,00
125575206	BWT EasyDose - Redox pour électrolyseur	D	360,00
125575207	BWT EasyDose - Floculant	-	289,00

Galet 3 rouleaux

Pour une meilleure régularité et précision dans le dosage du produit !



BWT MEDO CONNECT

Eco participation
2,08 €

Famille 4780

L'expertise BWT pour une qualité d'eau optimale



BWT Best Water App



- Les galets 3 rouleaux permettent une meilleure régularité et précision dans les dosages des produits.
- Intervention rapide sur le tube, grâce à un système de verrouillage et déverrouillage simplifié (sans vis).
- La connectivité via l'application BWT Pool Manager permet de visualiser à distance les paramètres de l'appareil
- Alarmes : Surdosage, fin de produit, dépassement de seuil

La gamme BWT Medo Connect est une gamme de pompes péristaltiques qui se décline pour le dosage du pH et du Redox.

L'installation est rapide grâce aux connecteurs externes et au kit d'installation complet inclus.

Code	Désignation	Classe	Prix H.T.
125575208	BWT Medo Connect - pH	-	543,00
125575209	BWT Medo Connect - Redox	D	561,00



Connecteurs rapides et étanches

Pour l'installation de l'appareil, toutes les connexions se font par l'extérieur.



Grand écran

Réglages facilités grâce au menu en 7 langues et les valeurs prédéfinies.





BWT Best Water App



L'expertise BWT pour une qualité d'eau optimale

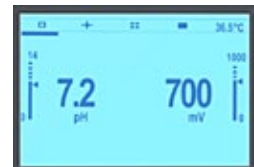


- Les galets 3 rouleaux permettent une meilleure régularité et précision dans les dosages des produits.
- Intervention rapide sur le tube, grâce à un système de verrouillage et déverrouillage simplifié (sans vis).
- La connectivité via l'application BWT Pool Manager permet de visualiser à distance les paramètres de l'appareil.
- Alarmes : Surdosage, fin de produit, dépassement de seuil

La gamme BWT Medo Connect Duo pH/Redox est une gamme de pompes péristaltiques qui permet une meilleure gestion de la qualité de l'eau grâce à l'analyse simultanée de deux paramètres : le pH et le redox.

L'installation est rapide grâce aux connecteurs externes et au kit d'installation complet inclus.

Grâce à son grand écran digital, son menu en 7 langues et les valeurs prédéfinies, les réglages des paramètres sont facilités.



Grand écran

Réglages facilités grâce au menu en 7 langues et les valeurs prédéfinies.

Code	Désignation	Classe	Prix H.T.
125575210	BWT Medo Connect Duo pH/Redox	C	1 249,00
125575211	BWT Medo Connect Duo pH/Redox Monté sur panneau	C	1 358,00

BWT MEDO CONNECT DUO - pH/RX + CL POUR PISCINE DE COLLECTIVITÉ

Eco participation
2,08 €

Famille 4780

L'expertise BWT au service des piscines collectives



BWT Best Water App



- L'installation est rapide grâce aux connecteurs externes et au kit d'installation complet inclus.
- Grâce à son grand écran digital, son menu en 7 langues et les valeurs prédéfinies, les réglages des paramètres sont facilités.
- Les galets 3 rouleaux permettent une meilleure régularité et précision dans les dosages des produits.
- Intervention rapide sur le tube, grâce à un système de verrouillage et déverrouillage simplifié (sans vis).
- La connectivité via l'application BWT Pool Manager permet de visualiser à distance les paramètres de l'appareil.
- Alarmes : Surdosage, fin de produit, dépassement de seuil

La gamme BWT Medo Connect Duo pH/Redox + Chlore Libre est une gamme de régulation ampérométrique sur panneau prêt à poser.

Grâce à ces appareils, la régulation du taux de chlore libre par mesure ampérométrique ou redox et par la régulation du pH permet une gestion professionnelle des bassins collectifs grâce à l'analyse simultanée des paramètres.

Deux types de cellules sont disponibles dans la gamme : ouverte et fermée.



Cellule ampérométrique **Ouverte**



Connecteurs rapides et étanches

Pour l'installation de l'appareil, toutes les connexions se font par l'extérieur.



Galets 3 rouleaux

Pour une meilleure régularité et précision dans le dosage du produit !



Cellule ampérométrique **Fermée**



Utilisation de la cellule ampérométrique ouverte :

- L'alcalinité doit être supérieure à 80 mg/L CaCO₃
- La concentration en acide cyanurique doit être inférieure à 110 mg/L
- Maintenance de la sonde : nettoyage de l'électrode de cuivre une fois par mois

Utilisation de la cellule ampérométrique fermée :

- L'alcalinité doit être supérieure à 80 mg/L CaCO₃
- La concentration en acide cyanurique doit être inférieure à 50 mg/L.
- Sonde non compatible avec l'eau de mer
- Maintenance de la sonde : Remplacement de l'électrolyte tous les 3 mois et remplacement de la membrane tous les ans

TRAITEMENT DE L'EAU

L'expertise BWT au service des piscines collectives



**BWT Best
Water App**



- L'installation est rapide grâce aux connecteurs externes et au kit d'installation complet inclus.
- Contrôle de pH, Redox, Chlore et la température
- Possibilité de raccorder une pompe doseuse à membrane ou un électrolyseur au sel
- Grâce à son grand écran digital, son menu en 7 langues et les valeurs prédéfinies, les réglages des paramètres sont facilités.
- La connectivité via l'application BWT Pool Manager permet de visualiser à distance les paramètres de l'appareil.
- Alarmes : Surdosage, fin de produit, dépassement de seuil

La gamme BWT Medo Controller est une gamme de régulation ampérométrique sur panneau prêt à poser.

Grâce à ces appareils, la régulation du taux de chlore libre par mesure ampérométrique et par la régulation du pH permet une gestion professionnelle des bassins collectifs grâce à l'analyse simultanée des paramètres.

Deux types de cellules sont disponibles dans la gamme : ouverte et fermée.



Cellule
ampérométrique
Ouverte

Code	Désignation	Classe	Prix H.T.
125666620	BWT Medo Controller Panel pH+Rx+CL Ouvert	C	3 072,00
125666621	BWT Medo Controller Panel pH+Rx+CL Fermée	C	3 719,00

Tableau des recommandations pour différents volumes de piscine

■ Piscine extérieure avec recirculation de 4h à 5ppm d'hypochlorite 13-16%.

Volume (m3)	500	1 500	5 000
Pompe	A200	A800	A803

■ Piscine extérieure avec recirculation de 8h à 5ppm d'hypochlorite 13-16%.

Volume (m3)	750	2.000	10 000
Pompe	A200	A800	A803

■ Piscine extérieure avec recirculation de 12h à 5ppm d'hypochlorite 13-16%.

Volume (m3)	1 500	4 000	15.000
Pompe	A200	A800	A803



Cellule
ampérométrique
Fermée



Utilisation de la cellule ampérométrique ouverte :

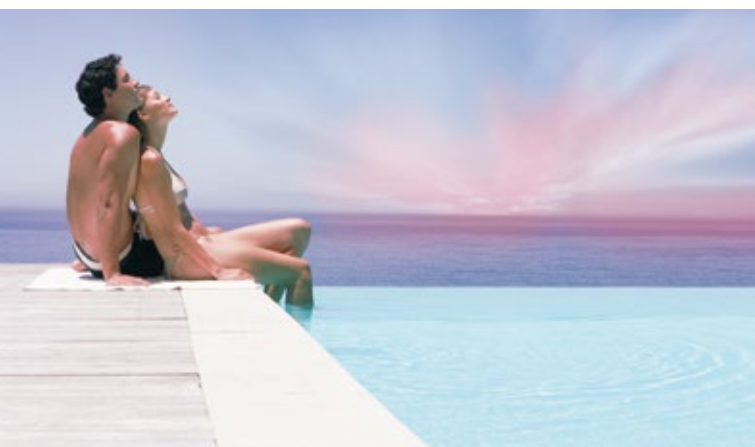
- L'alcalinité doit être supérieure à 80 mg/L CaCO₃
- La concentration en acide cyanurique doit être inférieure à 110 mg/L
- Maintenance de la sonde : nettoyage de l'électrode de cuivre une fois par mois

Utilisation de la cellule ampérométrique fermée :

- L'alcalinité doit être supérieure à 80 mg/L CaCO₃
- La concentration en acide cyanurique doit être inférieure à 50 mg/L.
- Sonde non compatible avec l'eau de mer
- Maintenance de la sonde : Remplacement de l'électrolyte tous les 3 mois et remplacement de la membrane tous les ans



Facile à programmer grâce au "menu circulaire"



- +** **PROTÈGE**
- Pièces en contact avec les liquides en PVDF pour la plus grande compatibilité chimique ;
 - Membrane en PTFE pur à très longue durée de vie ;
 - Facile à programmer grâce au « menu circulaire » avec accès direct aux fonctions les plus utilisées

- i**
- Les pompes sont fournies avec tous les éléments nécessaires à leur installation et utilisation :
- Sonde pH ou ORP
 - Solutions tampons
 - Porte sonde
 - Support de montage mural
 - Vanne d'injection



	Code	Désignation	Classe	Prix H.T.
1	125575201	BWT EDP 5.5 pH	-	561,00
2	125575202	BWT EDP 5.5 Redox	D	572,00
3	125575203	BWT EDP 5.5 Duo pH/Redox	C	1 802,00

CONSOMMABLES



6,67 €

Famille 4780



	Code	Désignation	Prix H.T.
Chambres d'analyse			
1	125605378	Sonde pH avec câble de 6m + solutions tampon pH 4.0 et pH 7.0	89,60
2	125605379	Sonde Redox avec câble de 6m + solution tampon 465mV	94,40
2	125605380	Sonde Redox avec câble de 6m + solution tampon 465mV pour BWT EasyDose Redox pour électrolyseur	105,40
3	125605405	Sonde ampérométrique de chlore libre ouverte pour BWT Medo Connect	1 117,00
4	125605406	Sonde ampérométrique de chlore libre fermée pour BWT Medo Connect	2 453,00

ACCESSOIRES



	Code	Désignation	Prix H.T.
Chambres d'analyse EMEC et MCD			
1	9149110	Chambre d'analyse avec porte sondes pH et Redox jusqu'à 2012 - EMEC	290,00
	9149130	Chambre d'analyse avec porte sondes pH et Redox à partir de 2013 - EMEC	290,00
2	9147350	Chambre d'analyse complète pour Regul Sytem MCD	177,40
3	9149120	Préfiltre pour chambre d'analyse jusqu'à 2012 - EMEC	79,50
	9149127	Cartouche pour préfiltre de chambre d'analyse, lavable	23,50
Accessoires de régulation BWT Medo Connect Duo			
4	125575843	BWT Medo Connect porte sonde pH ou Redox	91,90
5	125575844	BWT Medo Connect porte sondes pH, Redox et Temperature	203,00
6	125575845	BWT Medo Connect pré-filtre	34,90
Colliers de prise en charge			
7	1353550	Collier de prise en charge Ø 50 / 1/2"	9,30
7	1353563	Collier de prise en charge Ø 63 / 1/2"	12,10

BACS DE STOCKAGE ET DE RÉTENTION

Famille 4700

	Code	Désignation	Ø en mm	Hauteur en mm	Prix H.T.
Bacs de stockage pour produits chimiques injectés par pompes doseuses					
5	9149013	Bac de stockage de 50 litres	390	390	170,70
Bacs de rétention pour produits chimiques injectés par pompes doseuses					
6	9149008	Bac de rétention pour bac de 50 litres	440	530	225,00



Pour des bacs de plus grandes capacités nous consulter. Les bacs de stockage peuvent être équipés de presse étoupes. Retrouvez les bacs de grande capacité **Page 574**.

Eau perlée BWT pour votre piscine

SOYEUSE, SANS CALCAIRE ET PH-NEUTRE

Une eau douce et soyeuse comme une perle pour les piscines. Découvrez la différence! Votre peau est douce et satinée, vos cheveux retrouvent souplesse et volume, grâce au Générateur d'Eau Perlée pour la maison.

Le tartre qui s'accumule le long de la ligne d'eau, sur la couverture de la piscine et partout dans l'installation appartient au passé parce que l'eau perlée de piscine BWT est douce. Une véritable source de bien-être, de protection et d'économies - aussi bénéfique pour l'environnement que pour votre portefeuille!

Nos concepteurs ont travaillé dur pour arriver à la forme compacte du générateur d'eau perlée pour la maison qui se glisse facilement dans le local technique.

Un ensemble de caractéristiques a été développé pour le générateur d'eau perlée pour la maison. Le système de contrôle intelligent s'adapte en continu et ajuste le rendement de l'appareil par rapport aux besoins de la piscine. Il consomme donc moins d'énergie et moins de ressources.

Fonctionnement automatique

Une fois configuré, le système d'eau perlée fonctionne de façon totalement indépendante.

Affichage de l'état

Un témoin LED pour signaler les niveaux de produits bas et les dysfonctionnements du système.

Intelligent

Le Générateur d'eau perlée BWT est facile à configurer via WLAN.

Autonome

Une pompe de surpression intégrée maintient une pression et un débit constant, le filtre de la piscine n'est pas sollicité.

Efficace

Une fonctionnalité entièrement nouvelle, le Générateur d'eau perlée pour la maison de BWT adapte sa production en continu aux demandes de la piscine. Efficacité et économies sont garanties.

Compact

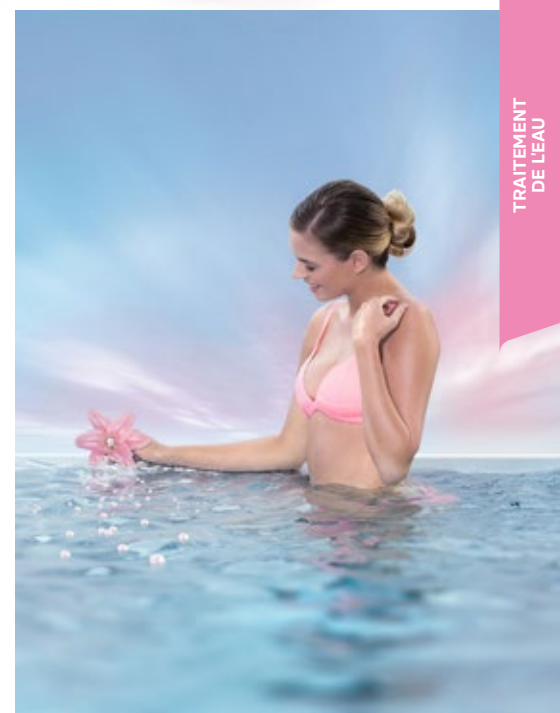
Une conception compacte peu encombrante.

Peut être installé sur une piscine existante

Compatible avec des nouvelles piscines et des piscines déjà construites.

Caractéristiques générales

- Installation : Plug & play
- Alimentation : 1~230 V/50 Hz
- Câble d'alimentation : 1 m
- Produit consommé : BWT Perla Tabs
- Stockage de sel : 12 kg
- Taille de la piscine : jusqu'à 100 m³
- Flux partiel : 1200 l/h
- Mode de fonctionnement : automatique
- WIFI : oui
- Témoin LED : oui
- Dimensions (L x l x H) : 480 x 540 x 1000 mm
- Poids : 75 kg



Code	Désignation	Prix H.T.
125298982	BWT Pearl Water Generator Home	5 750,00

BWT ELECTROLYSEUR E



BWT ELECTROLYSEUR PRO A



	BWT E8	BWT E16	BWT E22	BWT PRO A8	BWT PRO A16	BWT PRO A22	BWT PRO A33
PRODUCTION g/h	8	16	22	8	16	22	33
PISCINE JUSQU'À M³	30	75	100	30	75	100	150
SALINITÉ	de 3 à 35 g/L, plage idéale de 3,5 à 4 g/L						
AFFICHAGE	LED			Affichage graphique, affiche la production instantanée, couverture, pH*, mV*.			
PROTECTION	IP 65						
AFFICHAGE DE LA TEMPÉRATURE	✓			✓			
SÉLECTION DE LA LANGUE (12 LANGUES)	✓			✓			
MODE CHLORE CHOC	✓			✓			
RÉGULATION DE LA PRODUCTION DE CHLORE PAR SONDE RÉDOX	✗			Option			
RÉGULATION DU PH	✗			Option			
RÉDUCTION DE LA PRODUCTION DE CHLORE PAR DÉTECTION DE COUVERTURE AUTOMATIQUE	✓			✓			
ADAPTATION DE LA PRODUCTION CL MODE SMART	✗			✓			
CONTRÔLE DU DÉBIT D'EAU DANS LA CELLULE PAR DÉTECTEUR DE GAZ	✓			✓			
FLOW SWITCH	✓			✓			
AUTONETTOYAGE	Auto-nettoyage par inversion de polarité toutes les 6 heures						
ALARMES	Niveau de sel, débit			Niveau sel , débit En option : pH, Rédox			
DIMENSIONS DU BOÎTIER DE COMMANDE	254 x 298 x 133			254 x 298 x 133			
MODULE WIFI	✗			Option			

BWT ÉLECTROLYSEUR PRO LS - LOW SALINITY

EES & EES PRO



BWT PRO LS-S	BWT PRO LS-M	BWT PRO LS-L	EES	EES PRO
16*	33*	50*	26	26
60	120	150	150	150
à partir de 1,5gr/L			à partir de 3,5gr/L	
Affichage graphique, affiche la production instantanée, couverture, pH*, mV*.			Affichage des données sur écran LCD. Commande par touches sensibles	
IP 65				
✓			✗	
✓			✗	
✓			✓	
Option			✗	
Option			✗	
✓			✓	
✓			✗	
✓			✗	
✓			✓	
Auto-nettoyage par inversion de polarité toutes les 6 heures			Auto-nettoyage par inversion de polarité toutes les 6 heures, et injection automatique d'acide à l'arrêt de la filtration en option (pH Clear)	EES (colonne de gauche) : Auto-nettoyage par inversion de polarité toutes les 6 heures, et injection automatique d'acide à l'arrêt de la filtration (pH Clear)
Niveau sel , débit En option : pH, Rédox			Niveau sel , débit	
254 x 298 x 133			258 x 320 x 95	
Option			✗	

* Équivalent production g/h



Électrolyseur nouvelle génération

Caractéristiques générales

- Électrolyseur au sel couvrant une large gamme de production de chlore 8, 16, 22 gr/h
- Paramétrage de la production grâce à l'affichage LED
- Cellule transparente pour un contrôle visuel de la production
- Contrôle du débit d'eau par détecteur de gaz inclus de série (si cellule montée verticalement)
- 5 niveaux de réglage de la production (20, 40, 60, 80 et 100%)



	BWT E8	BWT E16	BWT E22
Production g/h	8	16	22
Piscine jusqu'à m³	30	75	100
Salinité	de 3 à 35 g/L, plage idéale de 3,5 à 4 g/L		
Affichage	LED		
Protection	IP 65		
Mode chlore choc	✓	✓	✓
Régulation manuelle de Cl en %	✓	✓	✓
Contrôle du débit d'eau par détecteur de gaz	✓	✓	✓
Réduction de la production de chlore par détection de couverture automatique	✓	✓	✓
Flow Switch	✓	✓	✓
Alarmes	Niveau de sel / débit		

Code	Désignation	Classe	Prix H.T.
125254488	BWT Electrolyseur E8	D	1 314,00
125254489	BWT Electrolyseur E16	D	1 454,00
125254490	BWT Electrolyseur E22	D	1 678,00

PASTILLES DE SEL

Famille Les Indispensables & 4640



Code	Désignation	Prix H.T.
9109000	Sel spécial piscine en pastilles le sac de 25 kg	23,10
81505	Port par sac de 25 Kg	Prix net H.T. 4,20
81520	Forfait de transport pour une palette de sel	Prix net H.T. -

Le sel spécial piscine est conforme à la Norme EN 16-401

Caractéristiques générales

- Electrolyseur au sel combiné à des fonctions de contrôle des équipements de la piscine
- Large gamme de production de chlore 8, 16, 22, 33 gr/h couvrant les besoins de tous les bassins du marché
- Cellule transparente pour un contrôle visuel de la production
- Contrôle du débit d'eau par détecteur de gaz inclus de série (si cellule montée verticalement)
- Pilotage de la pompe de filtration et de l'éclairage
- Pas besoin d'un transformateur additionnel pour les projecteurs LED jusqu'à 50W, la puissance est fournie directement par le boîtier de contrôle
- Kits de régulation pH, ORP et détecteur de flux mécanique en option
- Kit de connexion WiFi en option : permet de piloter et sauvegarder l'ensemble des fonctionnalités à distance via une application connectée



	BWT PRO A8	BWT PRO A16	BWT PRO A22	BWT PRO A33
Production g/h	8	16	22	33
Piscine jusqu'à m³	30	75	100	150
Salinité	de 3 à 35 g/L, plage idéale de 3,5 à 4 g/L			
Affichage	Affichage graphique, affiche la production instantanée, couverture, pH*, mV*.			
Protection	IP 65			
Affichage de la température	✓	✓	✓	✓
Sélection de la langue (12 langues)	✓	✓	✓	✓
Mode chlore choc	✓	✓	✓	✓
Régulation manuelle du chlore par pas de 1 g	✓	✓	✓	✓
Autorégulation du chlore	Option			
Régulation du pH	Option			
Pilotage des projecteurs (jusqu'à 50 W)	✓	✓	✓	✓
Pilotage de la pompe de filtration	✓	✓	✓	✓
Pilotage pompes VS	✓	✓	✓	✓
Réduction de la production de chlore par détection de couverture automatique	✓	✓	✓	✓
Adaptation de la production Cl mode Smart	✓	✓	✓	✓
Contrôle du débit d'eau par détecteur de gaz	✓	✓	✓	✓
Autonettoyage	Programmable jusqu'à 999 min.			
Alarmes	Niveau sel bas / débit nul / pH / Redox			
Flow Switch	✓	✓	✓	✓
Dimensions du boîtier de commande	254 x 298 x 133			
Module Wifi	Option			



*en option

Code	Electrolyseurs et options	Classe	Prix H.T.
125560504	BWT Electrolyseur PRO A8	B	1 686,00
125560505	BWT Electrolyseur PRO A8 + Kit pH standard	B	2 308,00
125560506	BWT Electrolyseur PRO A8 + Kit pH + Redox standard	B	2 935,00
125254492	BWT Electrolyseur PRO A16	B	1 798,00
125254495	BWT Electrolyseur PRO A16 + kit pH standard	B	2 410,00
125254501	BWT Electrolyseur PRO A16 + kit pH + Redox standard	B	3 035,00
125254493	BWT Electrolyseur PRO A22	B	2 043,00
125254496	BWT Electrolyseur PRO A22 + kit pH standard	B	2 644,00
125254502	BWT Electrolyseur PRO A22 + kit pH + Redox standard	B	3 262,00
125254494	BWT Electrolyseur PRO A33	B	2 888,00
125254497	BWT Electrolyseur PRO A33 + kit pH standard	B	3 452,00
125254503	BWT Electrolyseur PRO A33 + kit pH + Redox standard	B	4 045,00

i Options disponibles pour les 3 références : pH, Rx, Wifi, Application de pilotage sur smartphone.



- Technologie innovante pour la désinfection de l'eau, qui combine deux types de désinfection : production de chlore actif par électrolyse de l'eau salée, grâce à la présence de 1,5 g/L de sel dans l'eau de la piscine, et production de radicaux libres par hydrolyse de l'eau, dont le potentiel de désinfection est deux fois plus important que celui du chlore libre.
- Le taux de sel de 1,5 g/L, plus faible que pour un électrolyseur de l'eau salée classique, présente plusieurs avantages :
- Moins d'oxydation des parties métalliques car moins de sel,
- Moins de consommation de sel,
- Coût maintenance plus faible,
- Moins de chloramines.



Caractéristiques générales

- Electrolyseur au sel (de basse concentration) combiné à des fonctions de contrôle des équipements de la piscine,
- Large gamme de production de chlore couvrant les besoins de tous les bassins du marché,
- Cellule transparente pour un contrôle visuel de la production
- Contrôle du débit d'eau par détecteur de gaz inclus de série (si cellule montée verticalement, sauf LS-L contrôlé par flow switch de série),
- Détecteur de flux mécanique de série
- Pilotage de la pompe de filtration et de l'éclairage,
- Pas besoin d'un transformateur additionnel pour les projecteurs LED jusqu'à 50W, la puissance est fournie directement par le boîtier de contrôle,
- Kits de régulation pH & ORP en option,
- Kit de connexion WiFi en option : permet de piloter et sauvegarder l'ensemble des fonctionnalités à distance via une application connectée,
- Sonde de température de série pour production de chlore en mode Smart.



BWT ÉLECTROLYSEUR PRO LS - LOW SALINITY **EXCLUSIVITÉ PRO**

 Eco participation
2,08 €

Famille 4600

	BWT PRO LS-S	BWT PRO LS-M	BWT PRO LS-L
Production g/h	16	22	33
Piscine jusqu'à m³	60	120	150
Salinité	à partir de 1,5gr/L		
Affichage	Affichage graphique, affiche la production instantanée, couverture, pH*, mV*.		
Protection	IP 65		
Affichage de la température	✓	✓	✓
Sélection de la langue (12 langues)	✓	✓	✓
Mode chlore choc	✓	✓	✓
Régulation manuelle du chlore par pas de 1 %	✓	✓	✓
Autorégulation du chlore par mesure Redox	Option		
Régulation du pH	Option		
Pilotage des projecteurs (jusqu'à 50 W)	✓	✓	✓
Pilotage de la pompe de filtration	✓	✓	✓
Pilotage pompes vitesse variable	✓	✓	✓
Réduction de la production de chlore par détection de couverture automatique	✓	✓	✓
Adaptation de la production CI mode Smart	✓	✓	✓
Contrôle du débit d'eau par détecteur de gaz	✓	✓	✓
Auto nettoyage	Programmable jusqu'à 999 min.		
Alarmes	Niveau sel bas / débit nul / pH / Redox		
Dimensions du boîtier de commande	254 x 298 x 133		
Flow switch	✓	✓	✓
Module Wifi	Option		



Code	BWT électrolyseur PRO LS	Classe	Prix H.T.
125300676	BWT Electrolyseur PRO LS-S	A	2 232,00
125300677	BWT Electrolyseur PRO LS-M	A	3 145,00
125300678	BWT Electrolyseur PRO LS-L	A	4 428,00
125300679	BWT Electrolyseur PRO LS-S+ kit pH Std	A	2 774,00
125300680	BWT Electrolyseur PRO LS-M + kit pH Std	A	3 642,00
125300681	BWT Electrolyseur PRO LS-L + kit pH Std	A	4 863,00
125300682	BWT Electrolyseur PRO LS-S + kit pH + Rx Std	A	3 279,00
125300683	BWT Electrolyseur PRO LS-M + kit pH + Rx Std	A	4 100,00
125300684	BWT Electrolyseur PRO LS-L + kit pH + Rx Std	A	5 260,00

OPTIONS ELECTROLYSEURS BWT **EXCLUSIVITÉ PRO**

Famille 4600



	Code	Electrolyseurs et options		Prix H.T.
	125254504	Module Wifi pour Electrolyseur PRO A & PRO LS	0,83 €	413,00
1	125254565	Kit pH pour Electrolyseur PRO A & PRO LS	0,12 €	722,00
2	125254566	Kit Rédox pour Electrolyseur PRO A & PRO LS	0,12 €	753,00



En fonction de la région d'implantation de la piscine et / ou de la qualité de courant alimentant cette dernière (bout de ligne), il est nécessaire de protéger l'installation électrique de la piscine sauvegardant ainsi les propriétés des composants et/ou des cartes électroniques équipant les différents matériels. Retrouvez nos accessoires de protection **page 260**.



Eco participation
2,08 €

Famille 4610

EES



1



Tableau de commande et cellule



2

Option pH Clear

Caractéristiques générales

- Production de 14,20 grammes/heure (gr/h) de chlore, permettant de traiter une piscine jusqu'à 80 m³ et de 26 grammes/heure (gr/h) de chlore pour une piscine allant jusqu'à 150 m³,
- Fonctionne avec une concentration de sel de 3 à 3,5 grammes par litre,
- Fonction « turbo » avec 6 programmes : 12 heures (par défaut), 24, 36, 48, 60 ou 72 heures,
- Corps de cellule transparent en Ø 63mm, permettant une importante réduction des pertes de charge,
- Affichage des données sur écran LCD. Commande par touches sensibles,
- Affichage du taux de sel disponible dans la piscine,
- Affichage du taux de production de chlore,
- Production de chlore asservie à la température de l'eau : 50% à 15°C et 25% à 10°C,
- Production de chlore asservie à un contrôleur de débit de la filtration,
- Possibilité d'asservissement à la couverture automatique,
- Possibilité d'installer la cellule à l'horizontale ou à la verticale,
- Mise en sécurité, dans le cas d'une sur-concentration de sel (>10 grammes/litre),
- Electrodes auto-nettoyantes, par inversion de polarité,
- Corps de cellule transparent, permettant un contrôle visuel des électrodes,
- Ecran rétro-éclairé,
- Crépine d'aspiration avec pH Clear.

	Code	Désignation	Intensité (A)	Classe	Prix H.T.
1	9105100	Electrolyseur EES, tableau de commande et cellule, pour piscine jusqu'à 80 m ³	0,6	D	2 711,00
1	9105300	Electrolyseur EES, tableau de commande et cellule, pour piscine jusqu'à 150 m ³	1,2	D	2 992,00
Cellules					
	9105101	Cellule Electrolyseur EES PSC-5 SCC12 ->80m ³ - Vendu au catalogue Aquaservice			
	9105301	Cellule Electrolyseur EES PSC-5 SCC25 ->150m ³ - Vendu au catalogue Aquaservice			
option PH Clear					
2	9105900	Option pH Clear pour électrolyseur EES			448,00

Options

- pH Clear : il s'agit d'une pompe doseuse permettant d'injecter automatiquement une petite dose d'acide dans le corps de la cellule de l'électrolyseur, après chaque arrêt de la pompe de filtration.
- Cette action aura pour effet de parfaire le détartrage des électrodes de la cellule, en complément du système d'inversion de polarité.
- pH Clear permet également de corriger le pH par programmation manuelle.
- En outre, le pH Clear favorise une production de chlore optimale et augmente la durée de vie des électrodes.



Les Electrolyseurs de l'eau salée EES livrés avant 2014 ne peuvent pas évoluer vers une solution EES PRO (pH Redox), seuls les Electrolyseurs de l'eau salée livrés en 2014 à partir du numéro de série 20016002 peuvent évoluer vers un Electrolyseur EES PRO. L'électrolyseur d'eau salée EES ne permet pas la mesure et le contrôle du potentiel Redox généré dans l'eau de la piscine. Son installation n'est donc pas recommandée sur des piscines équipées de liners et/ou de membranes 150/100e armées. Dans une telle configuration, l'utilisation d'un électrolyseur EES PRO est donc vivement recommandée.

KIT DE RÉGULATION RÉDOX POUR ÉLECTROLYSEUR

Famille 4610



- Carte électronique avec microprocesseur permettant d'allumer ou d'éteindre l'électrolyseur en fonction de la valeur du potentiel Rédox.

Code	Désignation	Prix H.T.
9108400	Kit de régulation Redox pour électrolyseur EES	1 121,00



Eco participation
0,12 €



En fonction de la région d'implantation de la piscine et / ou de la qualité de courant alimentant cette dernière (bout de ligne), il est nécessaire de protéger l'installation électrique de la piscine sauvegardant ainsi les propriétés des composants et/ou cartes électroniques équipant les différents matériels. Retrouvez nos accessoires de protection page 260.



Recommandations d'utilisation :

Il est bien établi que la valeur du potentiel Rédox (potentiel d'oxydo-réduction) a un impact important sur la tenue dans le temps du coloris des revêtements d'étanchéité (liner, membrane armée).

Le potentiel Rédox varie selon la concentration en chlore, la teneur en acide isocyanurique (stabilisant du chlore), la valeur du pH, etc. A pH et taux de chlore équivalent, une eau stabilisée aura un potentiel Rédox plus faible qu'une eau non stabilisée.

Afin de garantir une bonne tenue des pigments de la membrane d'étanchéité, la valeur du potentiel Rédox ne doit jamais être supérieure à 750 mV, en continu.

Or un électrolyseur de l'eau salée produit un chlore non stabilisé. Afin d'éviter qu'un électrolyseur puisse générer des quantités trop importantes de chlore et un potentiel Rédox supérieur à 750 mV, il est vivement recommandé d'installer un EES PRO, équipé d'un dispositif de régulation du potentiel

Rédox et du pH (voir ci-dessous).

EES PRO



Eco participation
2,08 €

Famille 4610

Caractéristiques spécifiques à l'EES Pro

EES PRO présente les mêmes caractéristiques que l'EES de la page précédente, auxquelles viennent s'ajouter :

- Contrôle automatique du pH et du potentiel Rédox,
- Régulation proportionnelle du pH et du potentiel d'oxydo-réduction,
- Point de consigne réglable des niveaux de pH et du potentiel d'oxydo-réduction,
- Etalonnage aisé du capteur de pH,
- pH Clear inclus,
- Ecran rétro-éclairé,
- Crépine d'aspiration avec pH Clear.

	Code	Désignation	Intensité (A)	Classe	Prix H.T.
1	9107100	Electrolyseur EES PRO, pour piscine jusqu'à 80 m ³	0,6	C	4 340,00
1	9107300	Electrolyseur EES PRO, pour piscine jusqu'à 150 m ³	1,2	C	4 587,00
Cellules					
	9105101	Cellule Chlorinateur EES PSC-5 SCC12 pour piscine jusqu'à 80m ³ Vendu au catalogue Aquaservice			
	9105301	Cellule Chlorinateur EES PSC-5 SCC25 pour piscine jusqu'à 150m ³ Vendu au catalogue Aquaservice			



EES PRO est un électrolyseur de sel de toute dernière génération, équipé d'une sonde Rédox qui pilote la production de chlore et d'une sonde qui régule la valeur du pH.





Faites analyser votre eau de piscine gratuitement

Le logiciel Label Soft est une véritable station d'analyse, destinée aux professionnels désireux d'offrir à leurs clients une prestation d'analyse de leur eau de piscine, complète et dynamique.

La station Label Soft se compose d'un PoolTest 9, d'un ordinateur portable équipé du logiciel Label Soft développé par la société Procopi et d'une imprimante.

La station d'analyses Label Soft permet de :

- Gérer une base de données, embarquant les caractéristiques de la piscine de chaque client (volume, type de système ou de produits de traitement utilisés...).
- Gérer et conserver l'historique de toutes les analyses et recommandations faites, pour chaque client de la base.
- Editer une analyse complète de l'eau, avec le rappel des données de l'analyse précédente et leur comparaison avec les valeurs usuelles, sur les critères suivants : Chlore libre et total, Brome, Ozone, pH, Acide cyanurique TH, TAC, Cuivre et Fer.

Le logiciel permet également de mesurer l'équilibre de l'eau selon les indices de Palintest ou de Langelier.

- Editer des recommandations personnalisées, pour chaque client, en fonction des valeurs relevées à l'occasion des tests réalisés.

Les mises à jour du logiciel Label Soft sont entièrement gratuites.

Un service d'analyse d'eau de piscine est proposé gratuitement dans nos agences.

9 paramètres peuvent être analysés, à sélectionner au cas par cas selon le besoin, à l'aide d'une trousse photométrique PoolTest 9.

L'échantillon doit être récent, représentatif (bassin homogénéisé), et prélevé dans un flacon propre et opacifié. En fonction de la disponibilité du technicien SAV, les résultats et les recommandations de traitement qui en découlent vous seront communiqués immédiatement ou dans un délai maximum de 48 heures.

DÉCHLORINATEUR

Famille 4400

Toujours soucieux de l'impact écologique que peut générer l'entretien d'une piscine, la société BWT Pool Products a développé : le déchlorinateur d'eaux de contre-lavage.

Le système est très simple et rapide à installer sur n'importe quel filtre. Il vient se greffer sur la mise à l'égout de celui-ci. Lors du nettoyage ou de la vidange de la piscine, l'eau chlorée rejetée est mélangée à un neutralisant (2) par un système de venturi (1), afin de rejeter une eau non chlorée à l'égout.

Cette "eau neutre" peut être stockée et convenir à l'arrosage du jardin ou au lavage de la voiture.

	Code	Désignation	Raccordement	Prix H.T.
1	9120010	Déchlorinateur-venturi, des eaux de contre lavage	Raccord Ø 50 à coller	360,00
2	9028106	Neutralisateur de chlore, Neutral - 5 L		20,50



Le bon geste
pour la nature



TRAITEMENT DE L'EAU