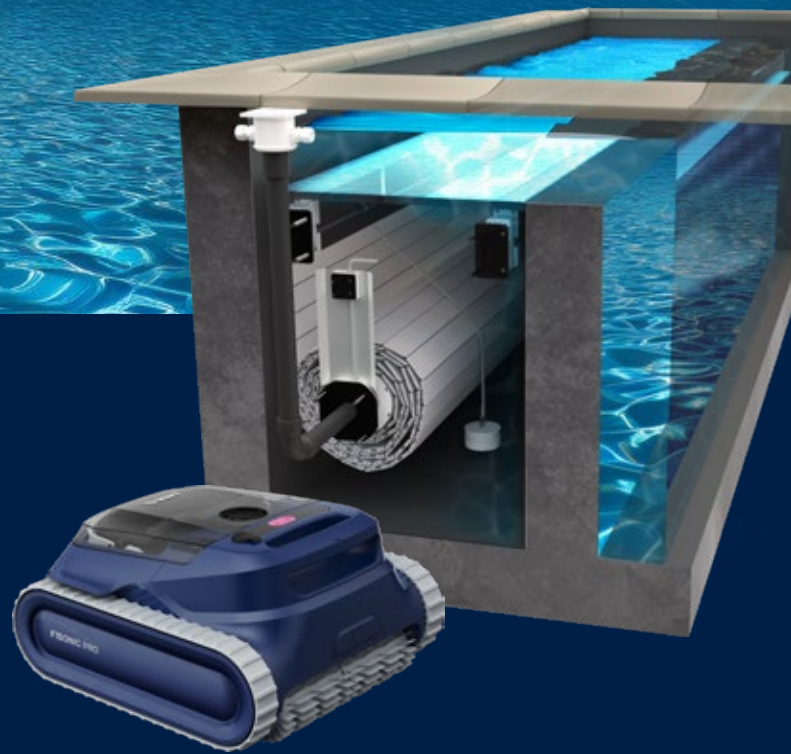


# Piscine & Collectivité 2026



Your Source  
For Purest  
Poolwater.

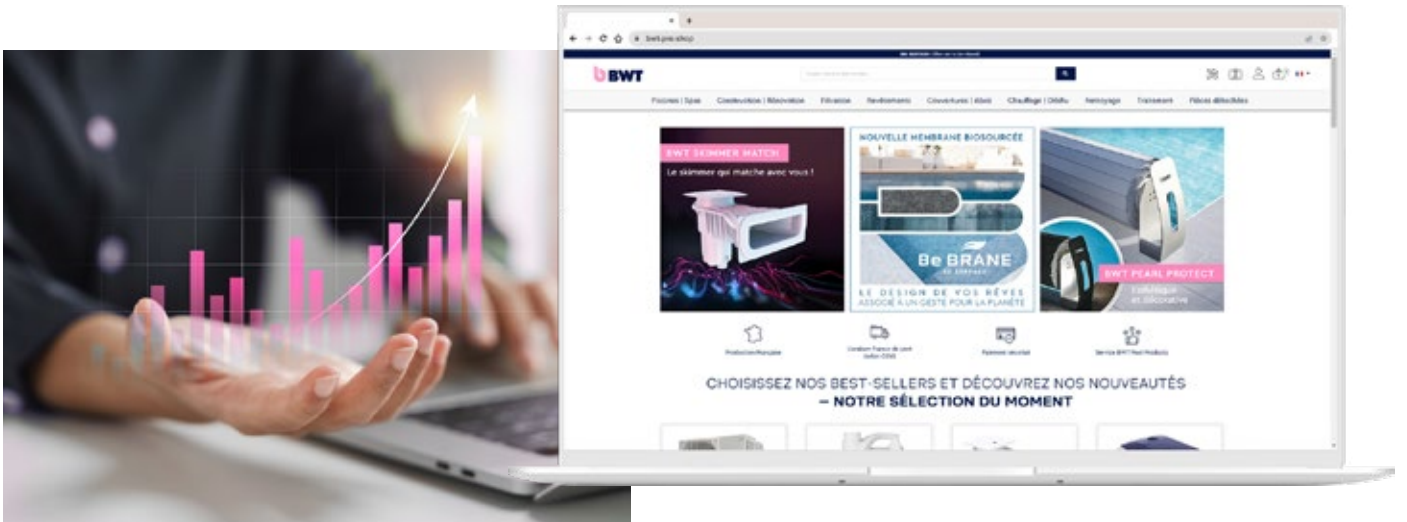


 **BWT**  
Pool Products

For You and Planet Blue.

# BWT Pro Shop

Pour mieux vous servir et vous accompagner au quotidien



## Accessibilité, rapidité, performance

- 7/7 J, 24/24
- Commandes, prix, stocks, délais en temps réel
- Navigation optimisée
- Accès rapides aux informations
- Présentation des produits enrichie



## Fonctionnalités B2B étendues & Outils Pro



Créer un  
nouveau devis  
BWT Pool Devis



Configurer une  
piscine  
Configurateur  
Piscines privées



Faire une étude  
chauffage  
Chauffage et  
déshumidification



Créer une  
demande SAV  
BWT Pool Service



Analysez votre  
eau de piscine  
Label Soft

- Établissez des devis pour vos clients sur les produits sur-mesure
- Configurez un projet client en quelques clics grâce au Configurateur de Piscines privées
- Réalisez des études chauffage
- Déclarez directement en ligne les SAV robots pour vos clients
- Bénéficiez régulièrement de promotions exclusives sur le shop !

# SOMMAIRE

|         |  |
|---------|--|
| 24-35   | <b>MINI PISCINES<br/>&amp; KITS STRUCTURES</b>           |
| 36-93   | <b>PISCINES BOIS</b>                                     |
| 94-155  | <b>PIÈCES À SCELLER<br/>&amp; PLOMBERIE</b>              |
| 156-179 | <b>FILTRES</b>   |
| 180-195 | <b>POMPES</b>  |
| 196-205 | <b>COFFRETS ÉLECTRIQUES</b>                              |
| 206-237 | <b>LINERS</b>  |
| 238-263 | <b>MEMBRANES ARMÉES</b>                                  |
| 264-329 | <b>COUVERTURES<br/>AUTOMATIQUES</b>                      |
| 330-353 | <b>COUVERTURES SOUPLES<br/>PROTECTION &amp; SÉCURITÉ</b> |
| 354-379 | <b>CHAUFFAGE &amp;<br/>DÉSHUMIDIFICATION</b>             |
| 380-385 | <b>ÉQUIPEMENTS EXTÉRIEURS</b>                            |
| 386-437 | <b>ENTRETIEN &amp; NETTOYAGE</b>                         |
| 438-479 | <b>TRAITEMENT DE L'EAU</b>                               |
| 480-503 | <b>PISCINES COLLECTIVES</b>                              |
| 504-536 | <b>SERVICES, TARIFS<br/>TRANSPORT &amp; CGV</b>          |

# LANCÈMENT 2026

**Ampoule PAR56 à LED  
Blanc chaud,  
~12V ou = 20V/13W**

PAGE 141



**BWT Eurostar III  
Eco Touch Pro VS**

PAGE 186



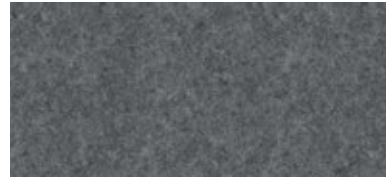
**Superliner 3D  
95/100<sup>ème</sup>**

**ANTIDÉRAPANT**

PAGE 212



**Black  
Reef**



**Urbain  
Grey**



**Natural  
Grey**



**Membrane armée 3D  
Alkorplan 3D Touch & Vogue  
Ceramics evolve**

PAGE 256



**Ashen**



**Verdant**



**Dune**

# LANCÈMENT 2026

Tabliers de lames polycarbonate  
Gris anthracite + noir

PAGE 275



Robot électrique  
BWT Diamond Cell

PAGE 392



Robot électrique  
BATbrown

PAGE 396



Robots électriques  
Essential Line  
ES Nano

PAGE 414



Pompes de  
filtration  
Badu Prime

PAGE 488



Pompes de  
filtration  
Badu Resort

PAGE 489



# BWT

## ses engagements forts

Face aux défis sociétaux et environnementaux actuels et futurs, BWT s'engage dans une démarche de Responsabilité Sociétale des Entreprises (RSE), en adoptant des actions concrètes au quotidien. En tant que leader, BWT France s'efforce de renforcer son offre avec des solutions innovantes, durables et digitalisées. Notre objectif est double : garantir la satisfaction de nos clients et réduire l'impact environnemental de tous.

### Nos gages de qualité



#### Certifications ISO 9001 & ISO 45001



9001 : Qualité



45001 : Santé & Sécurité au travail

### Médaille EcoVadis

Notre médaille Silver Top 15 % récompense BWT sur ses actions et ses performances RSE dans les 4 thèmes :

- » Environnement
- » Ethique
- » Social et droits humains
- » Achats responsables



Nos engagements nous permettent de nous classer dans le top 15 % (percentile de 85 ou plus), sur la base des entreprises notées au cours des 12 derniers mois par EcoVadis, tous secteurs confondus.

\*Objectif de développement durable.

### Notre contribution aux ODD\* des Nations Unies



**Développer des solutions innovantes et durables pour améliorer la qualité de l'eau** : avec nos innovations telles que BWT SoluTECH poudre, BWT ECO-MX, BWT ECO-UV ou la démarche de Chimie Alternative.

**Réduire les consommations d'eau** pour en assurer une gestion durable avec des équipements plus économes allant de nos adoucisseurs domestiques à notre container BWT Plug & Reuse. Ce dernier permet de faciliter le test de recyclage des eaux avant investissement.



**Assurer des conditions de travail sûres et respectueuses.**



**Investissement constant dans la recherche et le développement de technologies innovantes** et durables pour traitement de l'eau.



**Réduction de 90 % de l'usage du plastique** dans nos opérations de production à Saint Denis.



**Réduction du nombre de ramasse de nos produits chimiques** sur notre site de production sans impacter la satisfaction de nos clients.

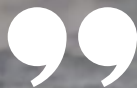
# Construire un futur meilleur, pour vous et pour la planète.

Chez BWT, la Responsabilité Sociétale des Entreprises (RSE) dépasse le cadre d'un simple principe ; elle constitue la colonne vertébrale de notre chaîne de valeur et s'imprègne dans tous nos marchés : habitat individuel, bâtiments collectifs et tertiaires, industries, Pharma & Biotech et HORECA.

En tant que leader du traitement de l'eau, nous sommes pleinement conscients de notre rôle essentiel dans la gestion durable des ressources naturelles. Nous nous engageons à minimiser notre empreinte environnementale et à favoriser une croissance écoresponsable.

Chaque jour, grâce à l'engagement de nos équipes, nous contribuons à bâtir un avenir durable, résilient et respectueux de l'eau et de la planète.

Sébastien MARLIER  
Directeur Général de BWT France



## Travailler avec nos solutions, c'est l'assurance de :

### Une fabrication plus durable



- » En privilégiant une conception responsable : moins de plastique, réduction des emballages, etc.
- » En favorisant la production locale de nos adoucisseurs d'eau.

### Des services et garanties fabricant



- » En proposant des garanties produits jusqu'à 10 ans sur les pièces clés des appareils.
- » En intégrant la mise en service et contrat d'entretien assurés par nos techniciens BWT SERVICE.
  - » En créant des outils digitaux pour simplifier le suivi et l'assistance terrain pour une meilleure prise en main.

### La réparabilité produit



- » En donnant accès aux pièces de rechange pendant toute la durée de vie du produit et au-delà pour les références clés.
- » En garantissant la réparation de l'appareil systématiquement à un coût inférieur à celui de son remplacement (pour la gamme adoucisseur d'eau).

# BWT

## leader européen du traitement de l'eau

Expert du traitement de l'eau depuis plus de 30 ans, le groupe BWT propose une offre complète de produits et de services en vue de transformer toute eau, de réseau ou de puisage, en un fluide de qualité supérieure respectant les exigences d'hygiène, de sécurité et de confort énergétique attendues par nos clients.

**5 500**

**Collaborateurs** dans  
le monde dont  
**+600 Collaborateurs**  
pour BWT France

**13**

**Centres R&D**

**3**

**Sites** BWT France

**12**

**Sites**

de production  
dont **3 Sites**  
BWT France

**€1,4 Milliard**

**de CA** pour  
le groupe BWT dont  
**€140 Millions**  
pour BWT France



# Notre savoir-faire au service de tous les marchés

Partout où il y a de l'eau, BWT est présent pour fournir  
**une eau optimale** aux usages des particuliers,  
des professionnels, des collectivités et des industriels.



# Pose, Contrôle & Révision

L'équipe technique de BWT POOL PRODUCTS est composée de 16 techniciens itinérants, entièrement dédiés à l'accompagnement du client professionnel. Ils peuvent répondre à différentes prestations d'assistance technique, de pose complète, de diagnostic, de contrôle réglementaire et de révision des équipements installés.

**Vous connaissez un surcroît d'activité, un de vos techniciens est absent... BWT POOL PRODUCTS met à votre disposition ses techniciens expérimentés pour, soit vous assister dans l'installation, soit réaliser une pose intégrale.**

### Assistance technique

BWT POOL PRODUCTS déplace un technicien, sur le chantier du client professionnel.

Le technicien de BWT POOL PRODUCTS procède, accompagné par un collaborateur du client professionnel, à l'installation du matériel,

conformément au cahier des charges de cette intervention.

Cette prestation d'assistance technique peut également avoir pour objet la formation d'un ou plusieurs collaborateurs du client professionnel.

### Pose complète

Selon le matériel à installer, BWT POOL PRODUCTS déplace jusqu'à deux techniciens, sur le chantier du client professionnel. Le ou les collaborateurs BWT POOL PRODUCTS procèdent à l'installation du

matériel, conformément au cahier des charges de cette intervention, sans la participation du client. Toutefois ce dernier devra être présent le jour de l'intervention.

### Contrôle réglementaire

Les techniciens de BWT POOL PRODUCTS disposent de «l'habilitation gaz» leur permettant de procéder aux contrôles réglementaires des

équipements dont la charge de gaz R410A > 2,39 kg (Uniquement en France)

### Révision

En fin de saison, vous souhaitez mettre à niveau et réviser les équipements techniques installés, les techniciens de BWT POOL PRODUCTS procéderont à un contrôle et à un nettoyage complet des pompes à chaleur et des déshumidificateurs.





| S.A.V. SUR SITE  | Code  | Prix net H.T |
|--|-------|--------------|
| Heure de main d'œuvre, intervention sur site, déplacement compris            | 92700 | 195,30       |
| 2 heures de main d'œuvre, intervention sur site, déplacement compris l'heure |       | 136,71       |
| 3 heures de main d'œuvre, intervention sur site, déplacement compris l'heure |       | 117,18       |
| 4 heures de main d'œuvre, intervention sur site, déplacement compris l'heure |       | 107,42       |
| 5 heures de main d'œuvre, intervention sur site, déplacement compris l'heure |       | 103,51       |
| <b>Régulations automatiques</b>  |       |              |
| Mise en service d'une régulation automatique                                 | 92703 | 595,00       |
| Contrat entretien Régul Redox 1 visite (1)                                   | 92704 | 204,00       |
| Contrat entretien Régul Ampéro 2 visites (2)                                 | 92358 | 777,00       |
| Contrat entretien Régul Ampéro 4 visites (2)                                 | 92351 | 1 170,00     |
| <b>Couvertures automatiques</b>  |       |              |
| Assistance à la pose d'une couverture avec moteur coffre sec                 | 92356 | 791,00       |
| Assistance à la pose d'une couverture avec caillebotis immergés              | 92710 | 884,00       |
| Assistance à la pose d'une couverture avec Flasques immergées                | 92714 | 670,00       |
| Assistance à la pose d'une couverture hors sol                               | 92711 | 559,00       |
| Pose complète d'une couverture avec moteur coffre sec                        | 92357 | 1 187,00     |
| Pose complète d'une couverture avec caillebotis immergés                     | 92712 | 1 280,00     |
| Pose complète d'une couverture avec Flasques immergées                       | 92715 | 1 042,00     |
| Pose complète d'une couverture hors sol                                      | 92720 | 745,00       |
| <b>Pompes à chaleur et déshumidificateurs</b>                                |       |              |
| Mise en service d'une pompe à chaleur  | 92341 | 554,00       |
| Mise en service d'un déshumidificateur                                       | 92340 | 554,00       |
| Contrat d'entretien PAC & DESHU 1 appareil (3)                               | 92343 | 281,00       |
| Contrat d'entretien PAC & DESHU 2 appareils (3)                              | 92345 | 496,00       |
| Contrat d'entretien Déshumidificateur gainable ou encastrable*               | 92350 | 369,00       |
| Diagnostic sur site pour devis de dépannage PAC & DESHU                      | 92347 | 554,00       |
| Forfait de révision PAC & DESHU  | 92348 | 595,00       |
| Contrôle étanchéité circuit frigorifique 1 appareil                          | 92312 | 171,50       |
| Contrôle étanchéité circuit frigorifique 2 appareils                         | 92310 | 281,00       |
| <b>Liners</b>  |       |              |
| Assistance à la pose d'un liner  | 92352 | 595,00       |
| Diagnostic plis, taches ou prise de cotes                                    | 92354 | 515,00       |
| Prestation pose liner et Couv Auto / P. bois < 10 m2                         | 92250 | 1 778,00     |
| Prestation pose liner et Couv Auto / P. Urbaine XL                           | 92251 | 1 904,00     |

Toutes nos prestations de pose et de mise en service sont réalisées selon un cahier des charges définissant les obligations du client et celles de BWT POOL PRODUCTS. Ces cahiers des charges sont disponibles auprès de nos agences commerciales ou sur [procoshop.com](http://procoshop.com).

# Formations experts

## Hydraulique

- Dimensionner correctement le circuit hydraulique d'une piscine
- Comprendre l'intérêt de l'optimisation hydraulique
- Connaître les exigences normatives pour les bassins publics et privés

## Chimie

- Réaliser des analyses et des prescriptions de produits
- Connaître les équipements de traitement d'eau
- Comprendre l'équilibre calco-carbonique de l'eau

## Couvertures automatiques

- installation, mise en service et dépannage
- génie civil avant pose de couverture

# Formations techniciens

## Membranes armées

- Apprendre et savoir souder un liner de forme simple et fond plat
- Apprendre et savoir souder un escalier de forme simple

## Régulation redox

- Former à l'installation, l'utilisation et le dépannage d'une Régulation Redox
- Régulation Ampérométrique
- Former à l'installation, l'utilisation et le dépannage d'une Régulation Ampérométrique
- Electrolyseur EES PRO

# Formations professionnelles

**Durant l'année, la société BWT POOL PRODUCTS propose à ses clients professionnels des formations aux techniques de la piscine.**

- Les Formations Experts se dérouleront dans les centres de formation des agences de Trappes (78) et de Rennes (35).
- Les Formations Techniques se dérouleront dans toutes les agences du groupe.
- Les dates de formations vous seront communiquées ultérieurement.

Renseignez-vous auprès de votre **agence commerciale** ou dans votre espace professionnel sur **bwt pro shop**.



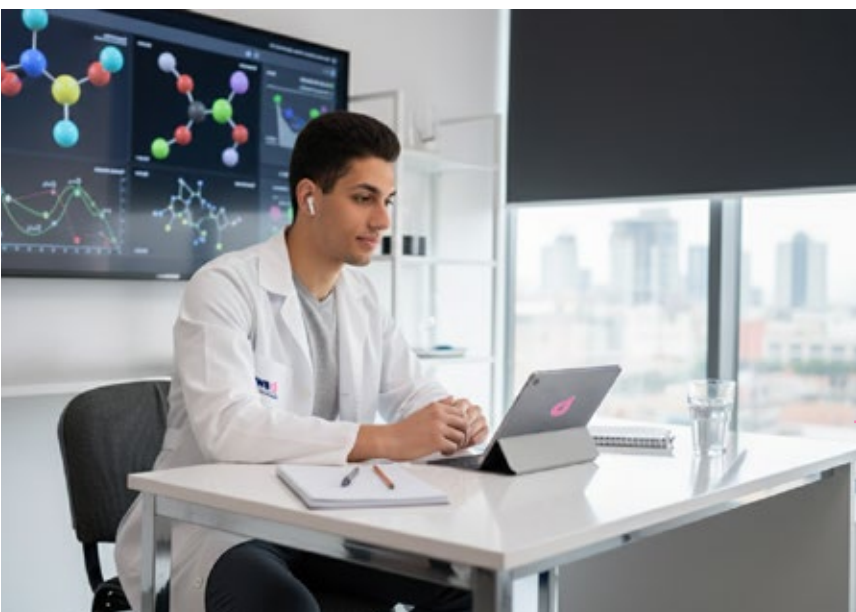
## Apprendre et savoir

souder une membrane  
de forme simple et fond plat



## Dimensionner correctement

le circuit hydraulique  
d'une piscine



## Maîtriser

les principes  
du traitement d'eau

# Le groupe BWT Pool Products

2 usines implantées en Bretagne

## Organisation logistique

**BWT Pool Products fabrique une grande partie des produits destinés à sa clientèle pour la saison à venir. Cette démarche s'appuie sur une logistique efficace et des moyens de stockage conséquents.**

## BWT POOL PRODUCTS dispose de 3 importantes unités logistiques :

- Guingamp (22) : 11 500 m<sup>2</sup>
- Pleumeleuc (35) : 10 000 m<sup>2</sup>
- Marseille / Gémenos (13) : 3 500 m<sup>2</sup>

## Les unités de productions :



### UP-35 B Pleumeleuc (35)

L'unité de production UP-35 B est implantée à Pleumeleuc, près de Rennes (35), sur 10 000 m<sup>2</sup> de bâtiments.

Cette unité de production est spécialisée dans l'injection basse pression de matériaux composites et dans le thermoformage.

### Cette unité de production est chargée de la fabrication des :

- Filtres à sable RTM. Filtres en polyester, produits par injection basse pression,
- Filtres à sable Python. Filtres en polyester, produits par enroulement filamentaire,
- Pompes à chaleur BWT M.P.I. & M.Z.I.,
- Echangeurs thermiques,
- Coffrets électriques BWT Pearl Connect,
- Motorisation pour couvertures automatiques...

## Pour les collectivités

- Filtres Python Polaire,
- Coffrets électriques
- Spas collectifs.
  
- Superliner et Aqualiner,
- Couvertures à barres,
- Couvertures d'hivernage,
- Couvertures à bulles.



## UP-22 Guingamp (22)

L'unité de production UP-22 est située à Guingamp (22), travaillant 24/24h à partir de techniques d'injection et d'extrusion des thermoplastiques.

BWT POOL PRODUCTS est la seule entreprise française du marché de la piscine à produire ses propres moules d'injection et à injecter ses propres pièces en PVC ou en ABS dans un atelier se composant de 9 presses (de 55 à 1 500 tonnes), toutes équipées de robots de démoulage.

## Cette unité de production est spécialisée dans la fabrication des :

- Pièces à sceller,
- Couvertures automatiques,
- BWT POOL PRODUCTS est également le seul fabricant français de couvertures automatiques à extruder, dans ses propres ateliers, les lames en PVC nécessaires à la fabrication des tabliers de couvertures automatiques.

**QUASER**  
we cut faster  
**MV 184**  
P

**RENISHAW**  
OMI-2



**DANGER**

Attention à point tournant tout les 2000 tours (dégagement en fonctionnement)

# Certificat ISO 9001 & ISO 45001

Nous sommes ravis de vous annoncer que BWT POOL PRODUCTS a récemment obtenu deux certifications majeures : **ISO 9001 et ISO 45001.**

Ces certifications renforcent notre engagement envers la qualité, l'excellence opérationnelle et la sécurité au sein de notre entreprise.



La **certification ISO 9001** atteste de notre engagement envers la satisfaction client, en mettant en place des processus rigoureux pour fournir des produits et services de haute qualité.

Quant à la **certification ISO 45001**, elle témoigne de notre engagement envers la santé et la sécurité de nos employés, en adoptant des mesures préventives et en créant un environnement de travail sécuritaire.

Ces certifications sont le résultat d'un travail d'équipe acharné et de notre volonté constante d'amélioration. Nous sommes fiers de ces réalisations et elles nous motivent à continuer à vous offrir le meilleur niveau de qualité et de sécurité possible.

# La norme EN 17645










Méthodologie d'évaluation, de classification et de marquage de la performance environnementale des piscines à usage familial et de leurs équipements.

La nouvelle norme **EN 17645**, parue en août 2022, propose une méthodologie d'évaluation, de classification et de marquage de la **performance environnementale** des **piscines à usage familial** et de **leurs équipements**.

Elle s'adresse plus précisément aux **piscines familiales extérieures**, proposées en kits ou conçues sur mesure par le piscinier, destinées à être **installées de façon permanente**, enterrées, semi-enterrées ou posées sur le sol.

La **classification des piscines** et de leurs **équipements** utilise une échelle alphabétique à 6 niveaux allant de A (la meilleure) à F (la moins bonne), et basée sur les résultats obtenus vis-à-vis des **caractéristiques désélectionnées**.

Un marquage visuel doit être effectué via un pictogramme propre à la piscine et à chaque équipement, à apposer sur l'équipement lui-même et/ou son emballage et/ou sa documentation, cette information devant impérativement être **accessible à l'acheteur avant l'acte d'achat**.

| EQUIPEMENT  | CRITÈRES ÉVALUÉS POUR DÉTERMINER LA CLASSE DE L'ÉQUIPEMENT   | AUTRES CARACTÉRISTIQUES DEVANT ÊTRE COMMUNIQUÉES  |   |
|---|--|---|---|
| PISCINE ET SES ÉQUIPEMENTS DE BASE                  | <ul style="list-style-type: none"> <li>■ Classe des équipements de base (structure, circuit hydraulique, pompe, système de traitement d'eau, système d'éclairage)</li> </ul>               |   |    |
| STRUCTURE DU BASSIN ET SON REVÊTEMENT D'ÉTANCHÉITÉ  | <ul style="list-style-type: none"> <li>■ Caractéristiques d'isolation thermique</li> <li>■ Apport thermique solaire par les parois pour les structures non totalement enterrées</li> </ul> | <ul style="list-style-type: none"> <li>■ Surface des parois et du sol</li> <li>■ Classe d'étanchéité selon EN 16582-1</li> </ul>  |    |
| CIRCUIT HYDRAULIQUE                                 | <ul style="list-style-type: none"> <li>■ Vitesse de l'eau dans les canalisations au débit nominal retenu par le concepteur de la piscine</li> </ul>  |   |    |
| COUVERTURES NON MOTORISÉES                          | <ul style="list-style-type: none"> <li>■ Caractéristiques d'isolation thermique</li> <li>■ Apport thermique solaire</li> <li>■ Degré de recouvrement du plan d'eau</li> </ul>              | <ul style="list-style-type: none"> <li>■ Coefficient de réduction de consommation d'énergie</li> </ul>  |   |
| COUVERTURE MOTORISÉE                                | <ul style="list-style-type: none"> <li>■ Caractéristiques d'isolation thermique</li> <li>■ Apport thermique solaire</li> <li>■ Degré de recouvrement du plan d'eau</li> </ul>              | <ul style="list-style-type: none"> <li>■ Coefficient de réduction de consommation d'énergie</li> <li>■ Puissance absorbée en mode actif, et en mode veille le cas échéant</li> </ul>                        |  |
| POMPE DE FILTRATION COMPRISE ENTRE                  | <ul style="list-style-type: none"> <li>■ Efficacité énergétique (taux de conversion de l'énergie consommée en énergie mécanique disponible)</li> </ul>                                     | <ul style="list-style-type: none"> <li>■ Puissance absorbée en mode actif, et en mode veille le cas échéant</li> <li>■ Niveau de puissance acoustique selon ISO 20361 et ISO 3744 le cas échéant</li> </ul> |  |
| SYSTÈME DE TRAITEMENT D'EAU                         | <ul style="list-style-type: none"> <li>■ Degrés d'automatisation, d'auto-régulation, et d'interactivité</li> </ul>   | <ul style="list-style-type: none"> <li>■ Puissance absorbée en mode actif, et en mode veille le cas échéant</li> <li>■ Niveau de puissance acoustique selon ISO 20361 et ISO 3744 le cas échéant</li> </ul> |  |
| SYSTÈME DE CHAUFFAGE                                | <ul style="list-style-type: none"> <li>■ Efficacité énergétique (taux de conversion de l'énergie consommée en énergie thermique disponible)</li> </ul>                                     | <ul style="list-style-type: none"> <li>■ Puissance absorbée en mode actif, et en mode veille le cas échéant</li> <li>■ Niveau de puissance acoustique selon ISO 20361 et ISO 3744 le cas échéant</li> </ul> |  |
| SYSTÈMES D'ÉCLAIRAGE DU BASSIN RACCORDÉS AU SECTEUR | <ul style="list-style-type: none"> <li>■ Flux lumineux utile</li> <li>■ Facteur de concentration du flux lumineux</li> <li>■ Puissance absorbée en mode actif</li> </ul>                   | <ul style="list-style-type: none"> <li>■ Puissance absorbée en mode veille le cas échéant</li> </ul>  |  |

# Nos agences

## Horaires comptoir :

**Période haute (du 1<sup>er</sup> avril au 31 juillet) :**  
8h00 - 12h30 / 13h30 - 18h00 (17h le vendredi)

**Période basse (du 1<sup>er</sup> août au 31 mars) :**  
8h30 - 12h30 / 14h00 - 17h00



### Agence de Paris

📍 4, avenue Le Verrier - 78190 TRAPPES

☎ Tél. : 01 30 13 19 50

✉ E-mail agence: [agence.trappes@bwtpool.fr](mailto:agence.trappes@bwtpool.fr)

✉ E-mail commandes comptoir : [comptoir.trappes@bwtpool.fr](mailto:comptoir.trappes@bwtpool.fr)



### Agence de Pleumeleuc

📍 48 rue de Bédée - 35137 PLEUMELEUC

☎ Tél. : 02 99 14 78 78

✉ E-mail agence: [agence.pleumeleuc@bwtpool.fr](mailto:agence.pleumeleuc@bwtpool.fr)

✉ E-mail commandes comptoir : [comptoir.pleumeleuc@bwtpool.fr](mailto:comptoir.pleumeleuc@bwtpool.fr)



### Agence de Limonest

📍 130, rue des Rosieristes - 69760 LIMONEST

☎ Tél. : 04 37 46 00 61

✉ E-mail agence: [agence.limonest@bwtpool.fr](mailto:agence.limonest@bwtpool.fr)

✉ E-mail commandes comptoir : [comptoir.limonest@bwtpool.fr](mailto:comptoir.limonest@bwtpool.fr)



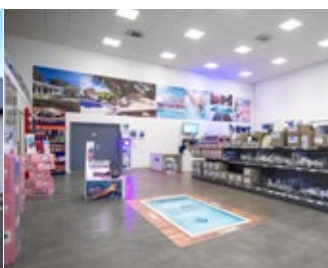
### Agence de Bordeaux

📍 3, Avenue de la Grande Semaine - 33700 MERIGNAC

☎ Tél. : 05 57 92 15 00

✉ E-mail agence: [agence.bordeaux@bwtpool.fr](mailto:agence.bordeaux@bwtpool.fr)

✉ E-mail commandes comptoir : [comptoir.bordeaux@bwtpool.fr](mailto:comptoir.bordeaux@bwtpool.fr)



### Agence de Périgny

📍 12, Avenue Joliot Curie 17180 - 17180 PÉRIGNY

☎ Tél. : 05 46 43 76 82

✉ E-mail agence: [agence.perigny@bwtpool.fr](mailto:agence.perigny@bwtpool.fr)

✉ E-mail commandes comptoir : [comptoir.perigny@bwtpool.fr](mailto:comptoir.perigny@bwtpool.fr)



### Agence de Toulouse

📍 6, Rue Jean Damoyssel - 31100 TOULOUSE

☎ Tél. : 05 62 14 38 00

✉ E-mail agence: [agence.toulouse@bwtpool.fr](mailto:agence.toulouse@bwtpool.fr)

✉ E-mail commandes comptoir : [comptoir.toulouse@bwtpool.fr](mailto:comptoir.toulouse@bwtpool.fr)



### Agence de Bourgoin-Jallieu

📍 194, Impasse Forsythia - RN85 Nivolas Vermelle - 38300 BOURGOIN-JALLIEU

☎ Tél. : 04 74 43 83 65

✉ E-mail agence: [agence.bourgoin@bwtpool.fr](mailto:agence.bourgoin@bwtpool.fr)

✉ E-mail commandes comptoir : [comptoir.bourgoin@bwtpool.fr](mailto:comptoir.bourgoin@bwtpool.fr)



### Agence de Marseille

📍 265, Avenue de la Roque Forcade  
Z.A. Plaine de Jouques BP 51 - 13420 GÉMENOS

☎ Tél. : 04 42 32 54 54

✉ E-mail agence: [agence.gemenos@bwtpool.fr](mailto:agence.gemenos@bwtpool.fr)

✉ E-mail commandes comptoir : [comptoir.gemenos@bwtpool.fr](mailto:comptoir.gemenos@bwtpool.fr)



### Agence de Le Muy

📍 35, Zone des Ferrières - 83490 LE MUY

☎ Tél. : 04 94 19 95 50

✉ E-mail agence: [agence.le-muy@bwtpool.fr](mailto:agence.le-muy@bwtpool.fr)

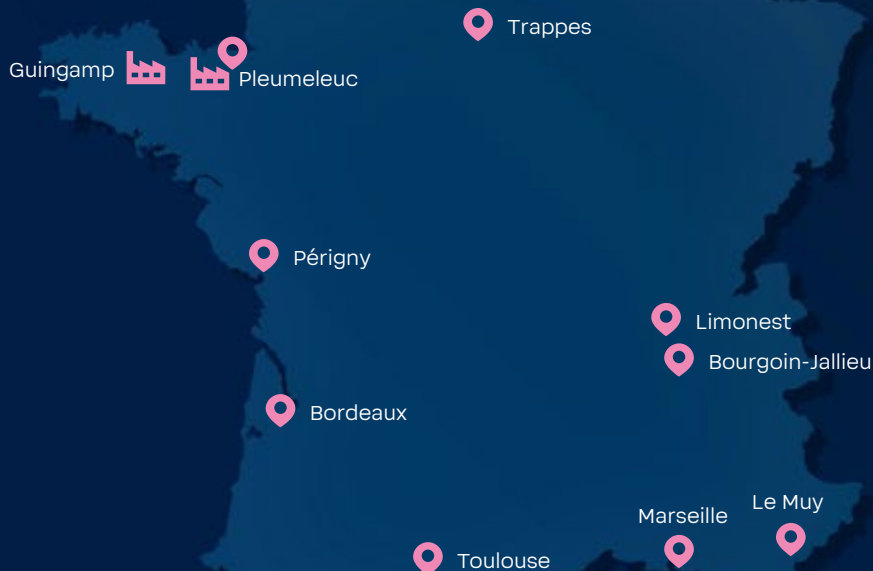
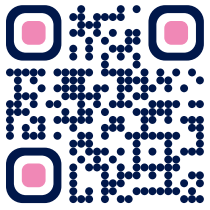
✉ E-mail commandes comptoir : [comptoir.le-muy@bwtpool.fr](mailto:comptoir.le-muy@bwtpool.fr)

# Découvrez notre réseau commercial !

Scannez les QR codes pour découvrir la répartition  
de nos commerciaux et savoir qui couvre votre secteur.

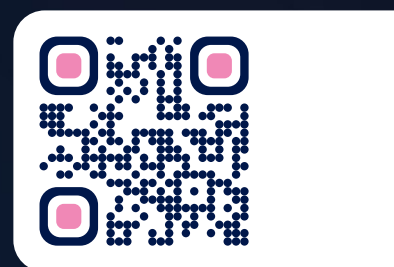
Organisation commerciale

# France



La stratégie commerciale de **BWT POOL PRODUCTS** est fondée  
sur une forte présence régionale, résultant de ses **9 agences commerciales**.

La clientèle de BWT POOL PRODUCTS est exclusivement composée  
de professionnels, intervenant à tous les niveaux du marché de la piscine et du spa.



**BWT POOL PRODUCTS** est présent dans plus de **110** pays, soit directement depuis la France, soit à partir des filiales du groupe BWT.

Le département export est basé à Rennes, en Bretagne. L'ensemble des compétences sont réunies dans une même structure.

Organisation commerciale

# Export

**BWT**  
**CHANGE**  
**THE WORLD**

*by step*



# AquaService

Pièces de rechanges

**+ de 5 800**  
**références en stock !**

📍 265, Avenue Roque Forcade, Z.A. Plaine de Jouques, BP 51 - 13883 GEMENOS CEDEX

☎ Tél. : 04 42 32 54 54

✉ Email : [aquaservice@procopi.com](mailto:aquaservice@procopi.com)

Accueil téléphonique :  
9h00-12h00 / 14h00-17h00

# Service clients export:

## Service clients

📞 Mobile : + 33 (0)2 99 14 00 55

✉ E-mail : [service.export@bwtpool.fr](mailto:service.export@bwtpool.fr)

📍 BWT POOL PRODUCTS - 48 rue de Bédée - 35137 PLEUMELEUC

# Service technique export:



**0 800 706 960**

Service & appel gratuits

### Hotline technique - SAV

Pour toutes questions technique, vous pouvez adresser un mail à [hotline.technique@bwtpool.fr](mailto:hotline.technique@bwtpool.fr)

